

Ufficio provinciale di Brescia
Il Direttore

Brescia, - 8 MAR 2010

Prot. n° 3411

Allegati 1

Rif. nota del

Prot. n°

Alle Categorie Professionali Tecniche

LORO SEDI

E p.c. Alla DRT- Lombardia

MILANO

Oggetto: Atti di aggiornamento geometrici PREGEO. Rappresentazione cartografica dei fabbricati. Chiarimenti. Invio estratto Istruzione I "Norme per la rappresentazione in mappa dei fabbricati".

Preso atto anche di alcune segnalazioni pervenute, si è ritenuto utile, unitamente ai collaboratori dello scrivente, provvedere a richiamare taluni aspetti concernenti la normativa regolante la materia della rappresentazione in mappa delle varie tipologie di fabbricati, con la finalità essenzialmente di uniformare le modalità di rappresentazione in mappa delle varie tipologie di fabbricati, in coerenza con l'obiettivo di standardizzazione procedurale insito nella procedura PREGEO10.

A tale riguardo, si osserva preliminarmente, che è previsto da parte dei professionisti, l'obbligo di riportare in corrispondenza delle righe "7" del libretto delle misure PREGEO -nel campo annotazioni- la descrizione dei corpi dei fabbricati oggetto del rilievo nonché di aggiungere -qualora necessario- ulteriori dettagli nell'ambito della relazione tecnica, allegata all'atto di aggiornamento PREGEO presentato.

Si trasmette nel merito in allegato, inoltre, un'estratto della storica Istruzione I dell'ex-DG del Catasto e SSTTEE, concernente la formazione delle mappe urbane, allo scopo di favorirne una opportuna diffusione tra i tecnici redattori delle pratiche PREGEO ed agevolarne la coerente applicazione.

IL DIRETTORE
(Francesco De Luca)



MINISTERO DELLE FINANZE
DIREZIONE GENERALE DEL CATASTO E DEI SERVIZI TECNICI ERARIALI
SERVIZIO IV

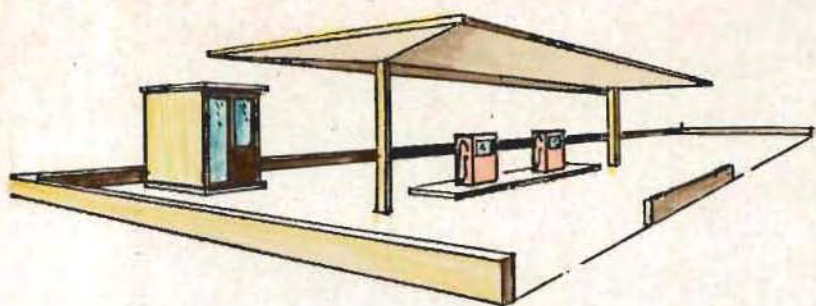
ACCELERAMENTO DEI LAVORI DI FORMAZIONE
DEL NUOVO CATASTO EDILIZIO URBANO

ISTRUZIONE I
NORME PER LA RAPPRESENTAZIONE
IN MAPPA DEI FABBRICATI

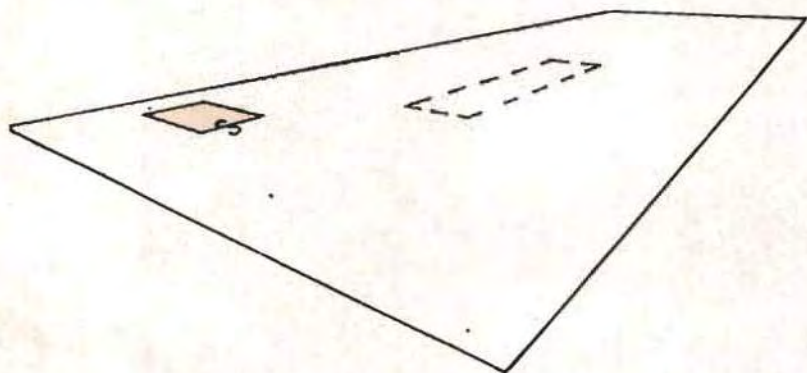
ABBOZZI PER LA FORMAZIONE DELLE MAPPE URBANE
ASSEGNAZIONE DEI NUMERI PRINCIPALI E SUBALTERNI
ALLE UNITÀ IMMOBILIARI URBANE

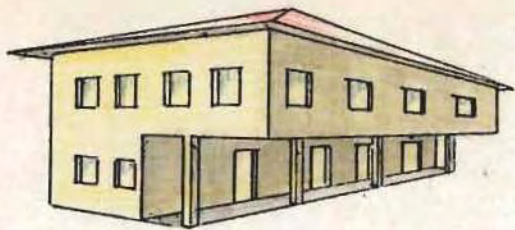


ROMA
OFFICINA POLIGRAFICA LAZIALE
1942 - ANNO XX

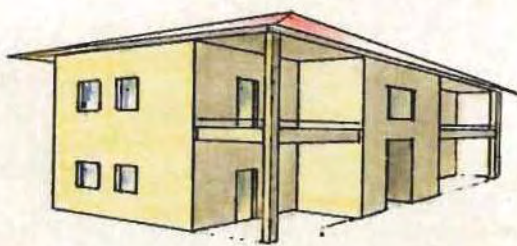
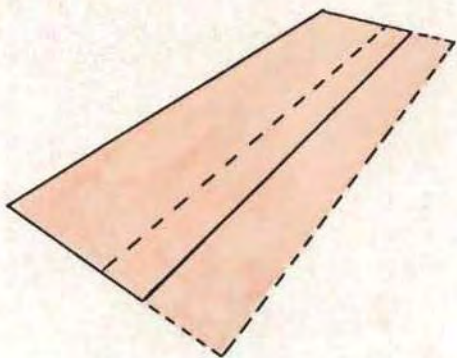


*Stazione di servizio carburanti
con chiosco e pensilina.*

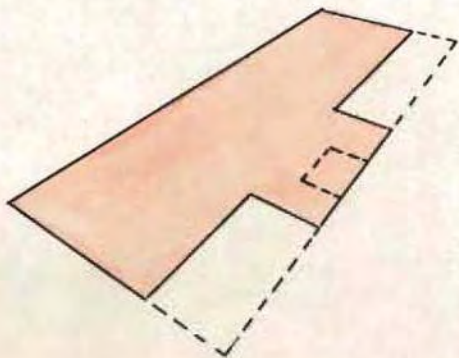


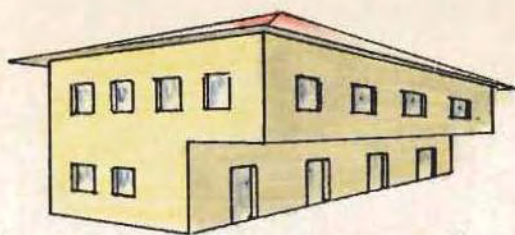


*Fabbricato con portico e
corpo aggettante*

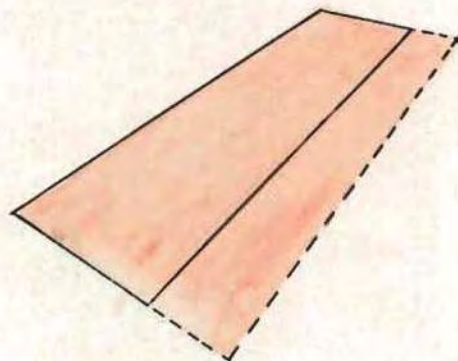


*Fabbricato con balconi sorretti da
pilastri e andito arretrato*

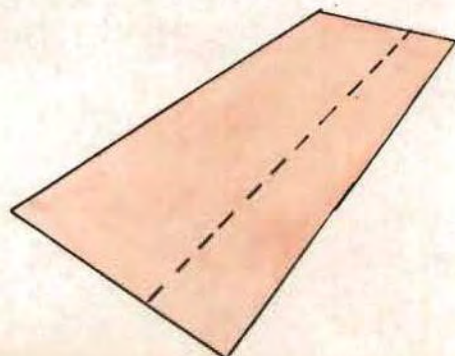


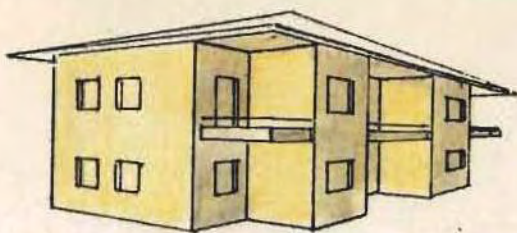


Fabbricato con corpo aggettante

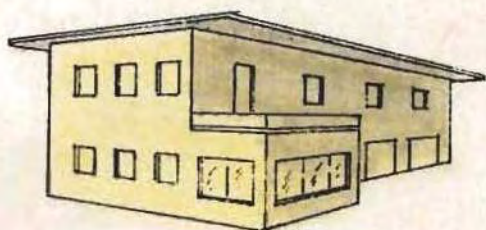
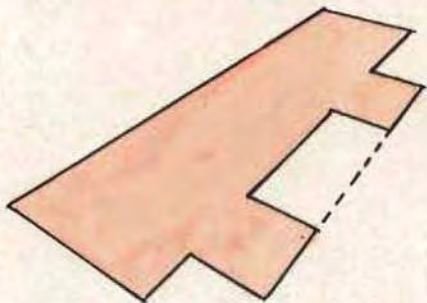


Fabbricato con portico

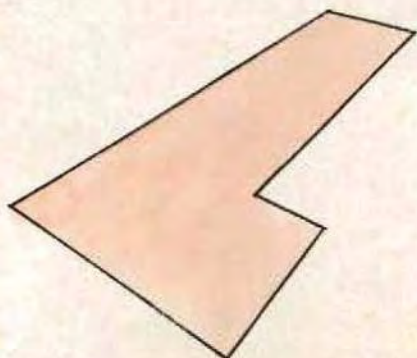




*Fabbricato con balconi a sbalzo e
balcone centrale incassato*

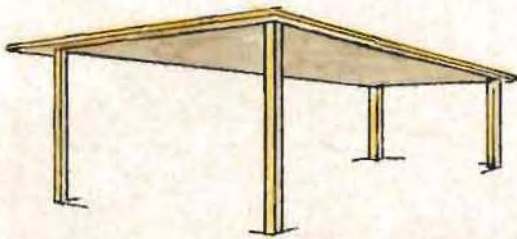
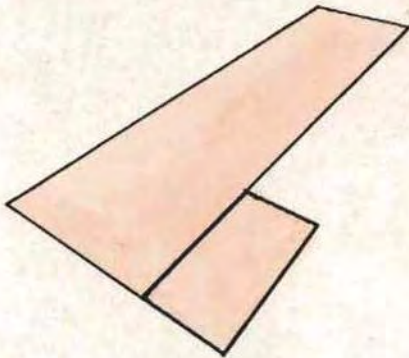


*Fabbricato unico composto da corpi
di fabbrica di diversa elevazione avente
le stesse caratteristiche costruttive
ed architettoniche.*

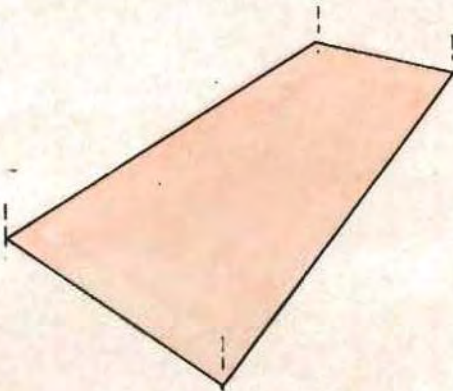




*Fabbricato con attinenza coperta
non disgiunto, avente caratteristiche
costruttive ed architettoniche diverse*

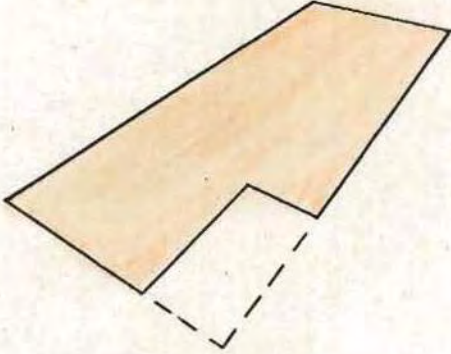


Tettoia appoggiata su pilastri





*Villetta con seminterrato e con
terrapieno sottostante il portico*



*Villetta con seminterrato sottostante
anche il portico*

