

## DEFINIZIONE DELLA PARTICELLA EDILIZIA

L'area coperta dal fabbricato e quella delle sue attinenze scoperte non disgiunte, allorchè sull'una e sull'altra esistono, pro-indiviso, i medesimi diritti di proprietà, costituiscono nel loro insieme una particella edilizia.

Ciascuna attinenza disgiunta dal fabbricato, coperta o scoperta, nonchè ciascuna attinenza scoperta non disgiunta sulla quale esistono diritti di proprietà diversi da quelli esistenti sull'area coperta dal fabbricato, costituisce ugualmente una particella edilizia.

Le attinenze coperte non disgiunte dal fabbricato costituiscono anch'esse distinte particelle edilizie quando abbiano caratteristiche architettoniche o costruttive proprie.

## RAPPRESENTAZIONE DI FABBRICATI ED ALTRE COSTRUZIONI

I fabbricati - e ciascuna porzione di essi che, avendo caratteristiche architettoniche e costruttive proprie, costituisce distinta particella edilizia - si rappresentano con le linee corrispondenti alla loro proiezione sul piano orizzontale. Tale linea sarà continua e chiusa per le parti di fabbricati nelle quali la proiezione coincide con il loro perimetro esterno sul terreno, tratteggiata per le parti di fabbricato che sovrastano aree diversamente rappresentate in mappa (strade pubbliche ed acque esenti da estimo) o particelle di terreno inedificate (1); punteggiata per le parti di fabbricato che sottostanno ad aree diversamente censite (strade pubbliche e particelle di terreno inedificate (2) ovvero ad aree edificate o meno appartenenti a diverso proprietario.

Quando il limite dei locali sotterranei coincide con il limite del cortile o distacco già rappresentato con linea continua per indicare l'esistenza dei locali, si traccia egualmente la linea punteggiata mantenendola a distanza di 1/2 mm. da detta linea continua.

- (1) Non si considerano porzione di fabbricato sovrastanti ad area inedificata - e quindi non si rappresentano in mappa - i cornicioni, gli sporti di tetti, le pensiline, i balconi.
- (2) Non si considerano porzioni di fabbricato sottostanti ad aree diversamente censite - e quindi non si rappresentano in mappa le intercapedini correnti lungo i fabbricati, le bocche di aereazione e luce aperte sui marciapiedi etc.

Le antichità ed i ruderi di antiche costruzioni di qualsiasi genere si contornano con linea continua; si contornano invece con linea tratteggiata i diruti di fabbricati appartenenti ai proprietari dei terreni adiacenti.

#### NUMERAZIONE DELLE PARTICELLE

Le particelle di ciascun foglio di mappa vengono contraddistinte con un numero arabo o con lettera maiuscola.

Si attribuisce la lettera alle particelle corrispondenti a chiese, cimiteri, parchi e viali della Rimembranza, fortificazioni, fari, semafori e lanterne di proprietà pubblica, nonché a fontane e monumenti quando non siano graffate all'area stradale sulla quale sorgono, ed a piazze ed altri luoghi pubblici quando non si possono considerare continuazione delle strade.

Alle costruzioni destinate ai culti cristiani ed ai cimiteri si appongono anche i simboli indicati nella tav. IX-14.

Si attribuisce il numero ad ogni altra particella.

Vengono contraddistinte da unico numero, o da unica lettera, le aree contornate da linea continue ed adiacente quando sono collegate con il segno di graffa. E' questo il caso dell'area coperta da fabbricato collegata ad area adiacente scoperta (attinenza non disgiunta) per costituire nel loro insieme la particella edilizia.

Al numero, o lettera, indicativo della particella così costituita sarà attribuita la superficie totale di tutte le aree coperte e scoperte - fra di loro collegate con il segno di graffa.

Quando ad una particella contornata da linea continua e unita con l'apposito segno  $\text{Y} \leftarrow$  un'area contornata da linea tratteggiata, o da linea punteggiata, rappresentativa di costruzione sovrastante e sottostante ad area diversamente rappresentata e separatamente censita, si contraddistingue con numero (o lettera) solamente la particella corrispondente all'area contornata da linea continua. A quel numero (o lettera) sarà attribuito esclusivamente la superficie dell'area contornata da linea continua, area che è la sola che costituisce particella catastale.-

Quando un'area contornata da linea tratteggiata o punteggiata (rappresentativa di costruzione sovrastante o sottostante ad area diversamente rappresentata) non è unita con l'apposito segno  $\text{Y} \leftarrow$  (ad alcuna particella contornata da linea continua (e contraddistinta da numero o lettera) per la sua iscrizione quale ente catastale autonomo, viene ad essa assegnata un numero (o lettera) chiudendolo però fra parentesi per indicare che esso non si riferisce a particella e che perciò non ha attribuzioni di superficie.

## RAPPRESENTAZIONE DI FABBRICATI E DI ALTRE COSTRUZIONI

Fig. 74 - Particella edilizia costituita da fabbricato (comprendente una o più unità immobiliari) e da due attinenze non disgiunte.

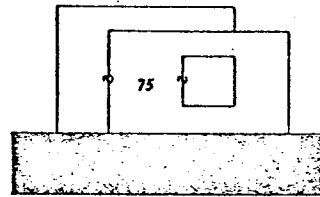


Fig. 75 - Fabbricato (comprendente una o più unità immobiliari) con attinenza scoperta non disgiunta (particella edilizia 24) ed attinenza coperta non disgiunta avente caratteristiche architettoniche o costruttive proprie (separata particella edilizia 25).

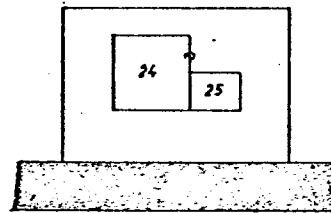
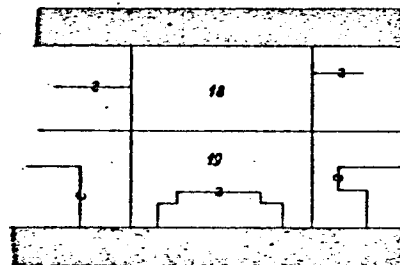


Fig. 76 - Particella edilizia (19) costituita da fabbricato e da attinenza scoperta non disgiunta.

N.B. - La particella 18 oggetto dei medesimi diritti di proprietà esistenti sulla particella 19, assume diverso numero perchè non costituisce attinenza del fabbricato, essendo un distinto lotto di suolo edificatorio.



RAPPRESENTAZIONE DI FABBRICATI E DI ALTRE COSTRUZIONI  
(seguito)

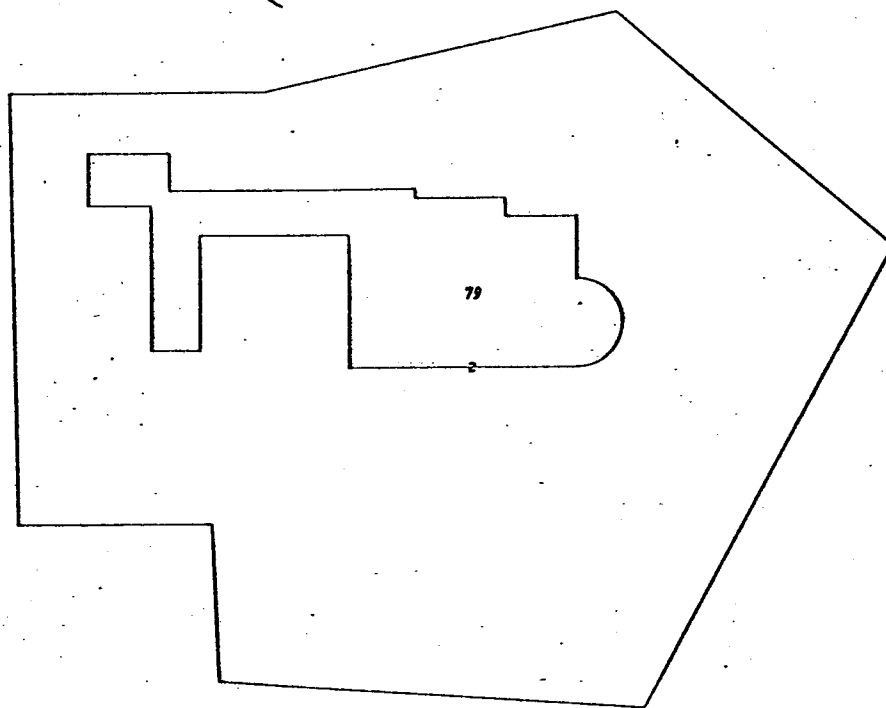
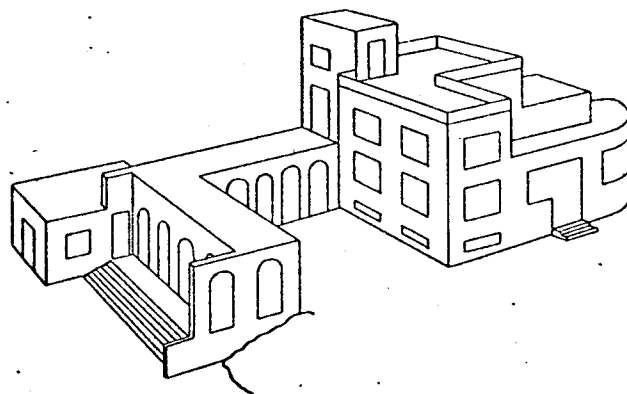


Fig. 77 - Particella edilizia rappresentativa di una costruzione composta da vari corpi di fabbricati aventi caratteristiche architettoniche uniformi, e da attinenza scoperta non disgiunta.

RAPPRESENTAZIONE DI FABBRICATI E DI ALTRE COSTRUZIONI  
(seguito)

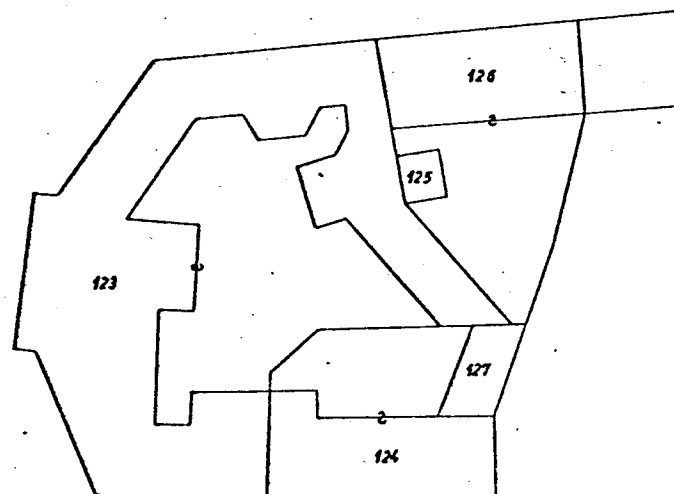
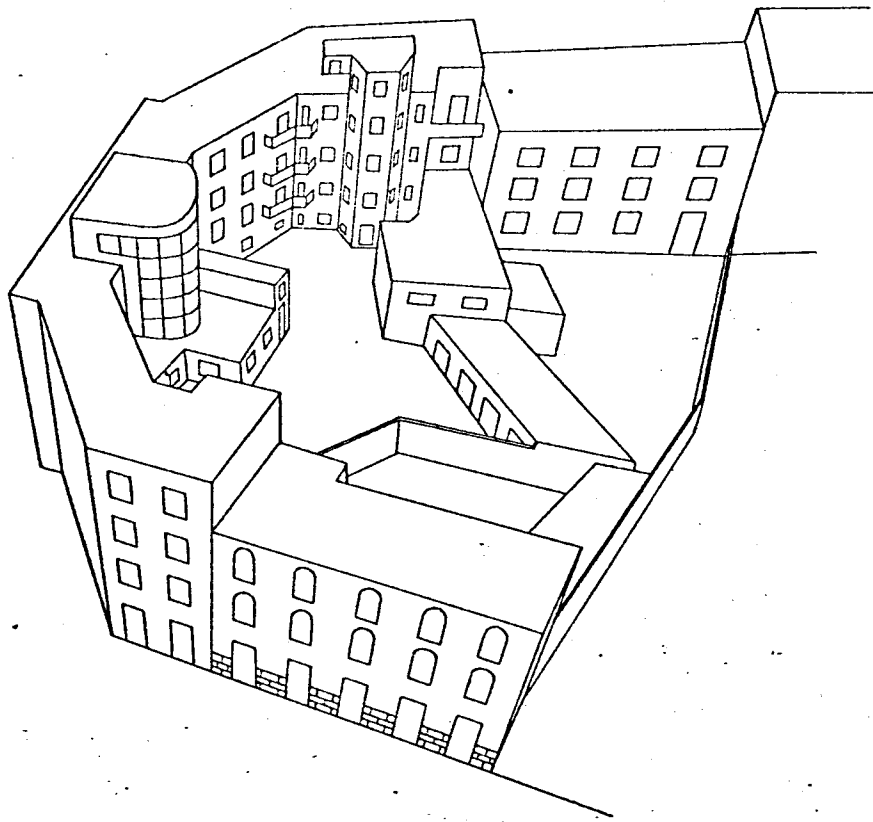


Fig. 78 - Costituzione di particelle edilizie in base alle caratteristiche costruttive. (La particella 123 corrisponde ad un fabbricato composto di un corpo principale e vari corpi secondari aventi tutti le medesime caratteristiche costruttive. La particella 124 con la 127 corrisponde a fabbricato composto di un corpo principale e da un corpo secondario non disgiunto avente invece caratteristiche costruttive diverse. Le particelle 125 e 126 infine corrispondono a fabbricato e ad attinenza coperta disgiunta).

RAPPRESENTAZIONE DI FABBRICATI E DI ALTRE COSTRUZIONI  
(seguito)

Fig. 79 - Compendio edilizio composto da fabbricato a più piani per abitazione, autorimessa contigua ad un sol piano avente le medesime caratteristiche costruttive, e da tre attinenze scoperte (chiostrine e rampe all'autorimessa).  
(il compendio costituisce unica particella edilizia).

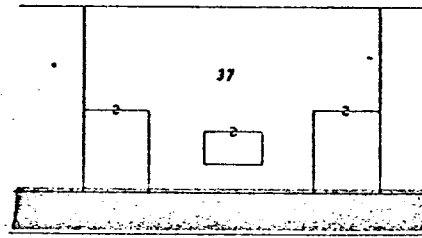


Fig. 80 - Compendio edilizio composto da fabbricato per abitazione e botteghe e da fabbricato adibito ad autorimessa. I due fabbricati presentano caratteristiche costruttive diverse. Costituiscono pertanto due particelle edilizie: la 25 relativa al fabbricato dell'autorimessa con rampa d'accesso, la 26 relativa all'altro fabbricato per abitazioni e botteghe (il quale in particolare ha la chiostrina interna coperta al piano terreno per costituire locali in continuità delle botteghe).

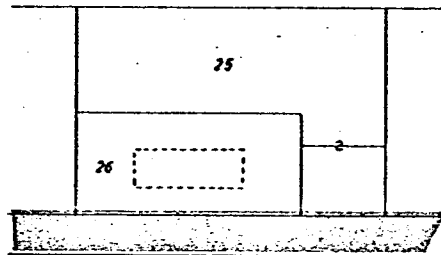


Fig. 81 - Particelle edilizie distinte che individuano:

La 34 e la 36 ciascuna un fabbricato (comprendente una o più unità immobiliari) con relative attinenze scoperte non disgiunte, la 35 una attinenza comune ai due fabbricati, su cui esistono però diritti di proprietà diversi da ciascuno di quelli relativi alle sopradette particelle edilizie.

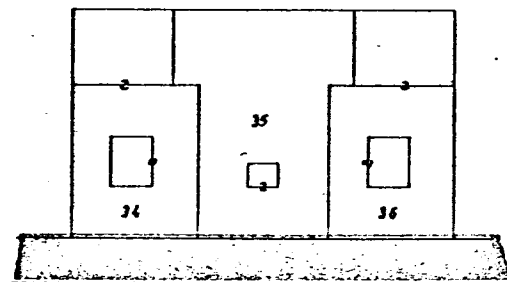
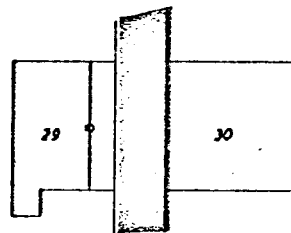


Fig. 82 - Complesso comprendente una sola unità immobiliare rappresentata con due particelle edilizie, la 29 relativa al fabbricato ed attinenza scoperta non disgiunta, la 30 relativa ad attinenza scoperta disgiunta.



RAPPRESENTAZIONE DI FABBRICATI E DI ALTRE COSTRUZIONI  
(seguito)

Fig. 83 - Complesso comprendente una sola unità immobiliare rappresentata con due particelle edilizie, la 115 relativa al fabbricato principale ed attinenza scoperta non disgiunta, la 116 relativa ad attinenza scoperta disgiunta ed attinenza coperta.

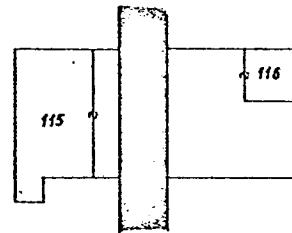


Fig. 84 - Complesso costituito da fabbricato, avente uniformi caratteristiche architettoniche e costruttive, e relative attinenze scoperte non disgiunte. Il complesso, comprendente una o più unità immobiliari, è rappresentato con una sola particella edilizia.

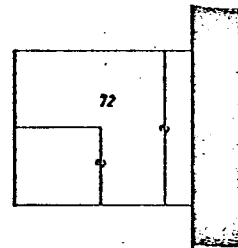


Fig. 85 - Complesso comprendente una sola unità immobiliare costituito da due fabbricati (aventi diverse caratteristiche architettoniche e costruttive) e relative attinenze scoperte non disgiunte; è rappresentato come due particelle edilizie.

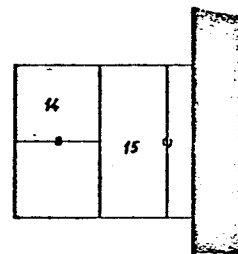
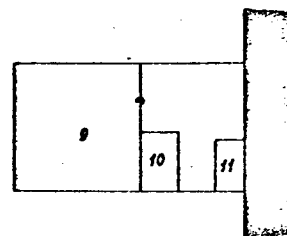


Fig. 86 - Complesso costituito da fabbricato principale (9) e relativa attinenza scoperta non disgiunta, da una attinenza coperta disgiunta (11) e da altra non disgiunta (10) ma aventi caratteristiche architettoniche o costruttive proprie. Il complesso, comprendente una o più unità immobiliari, è rappresentato con tre particelle edilizie.



RAPPRESENTAZIONE DI FABBRICATI E DI ALTRE COSTRUZIONI  
(seguito)

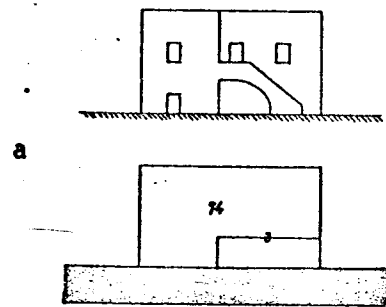


Fig. 87 - Diversa rappresentazione di fabbricati con scala esterna, a seconda della esistenza (b) o meno (a) di locali sottoscale.

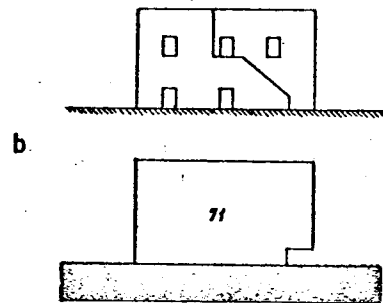
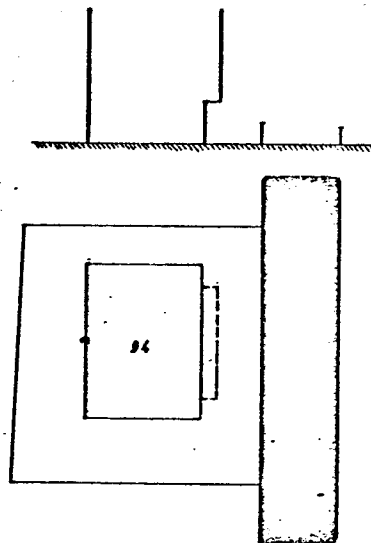


Fig. 88 - Fabbricati con bow-windows o corpi aggettanti similari.



a) su attinenza scoperta dello stesso fabbricato.



RAPPRESENTAZIONE DI FABBRICATI E DI ALTRE COSTRUZIONI  
(seguito)

b) su area pubblica.

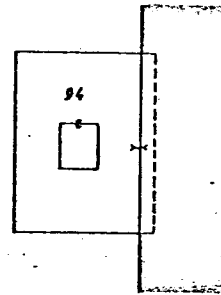
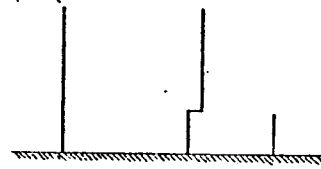
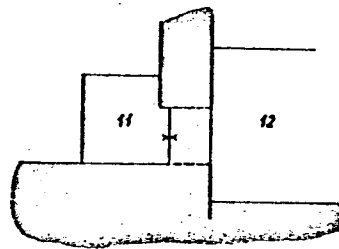
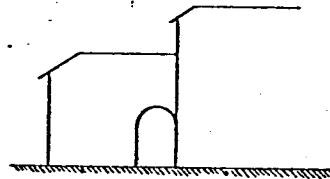
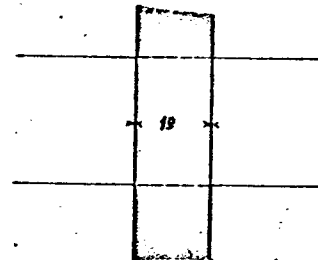


Fig. 89 - Fabbricati che si estendono in parte sopra ad area diversamente rappresentate:

a) fabbricato con una sola porzione su area propria ed altra estesa su area pubblica.



b) fabbricato che attraversa un'area pubblica.



RAPPRESENTAZIONE DI FABBRICATI E DI ALTRE COSTRUZIONI  
(seguito)

c) complesso costituito da fabbricato che si estende parzialmente sopra area pubblica e da attinenza scoperta non disgiunta; si rappresenta come unica particella edilizia.

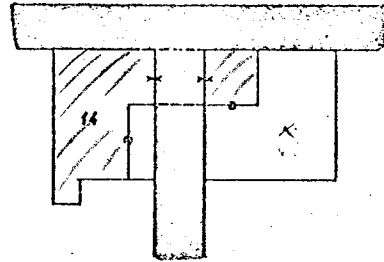


Fig. 90 - Fabbricato con portico e passaggio soggetti a servitù pubblica.

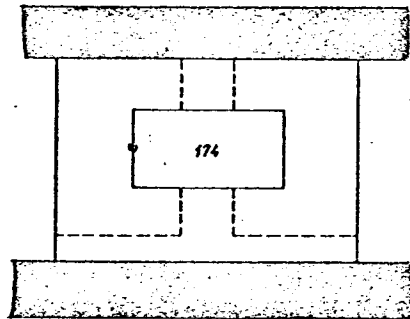
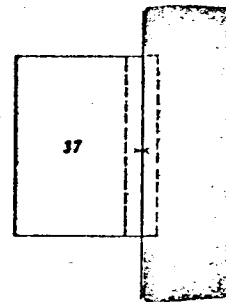
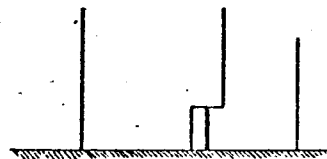


Fig. 91 - Fabbricato con portico soggetto a servitù pubblica e corpo aggettante su area pubblica.



RAPPRESENTAZIONE DI FABBRICATI E DI ALTRE COSTRUZIONI  
(seguito)

Fig. 92 - Fabbricato con portico e con  
passaggio, aperti al pubblico,  
coperti con volte vetrate (Gal-  
leria cittadina).

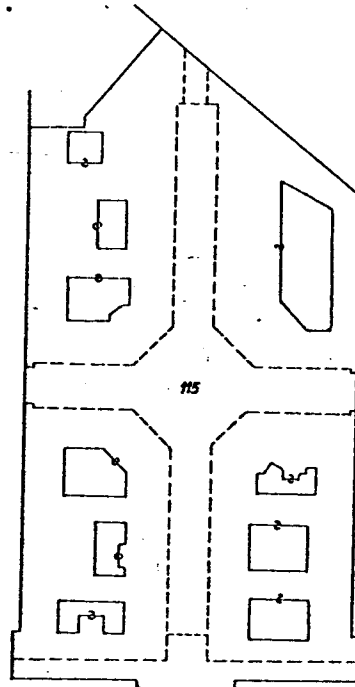
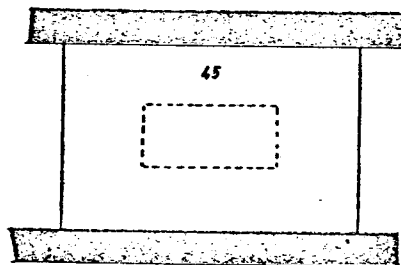


Fig. 93 - Fabbricato con cortile interno  
coperto a p.t. ed occupato da  
locale (per negozio, cinema e  
simili).



RAPPRESENTAZIONE DI FABBRICATI E DI ALTRE COSTRUZIONI  
(seguito)

Fig. 94 - Fabbricati che insistono su  
acqua pubblica.

a) e b) fissi al suolo per mezzo  
di fondazioni.

c) galleggiante, ma assicurato  
a punti fissi del suolo.

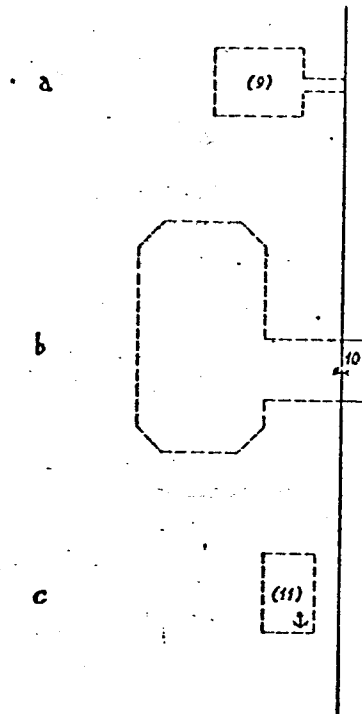


Fig. 95 - Fabbricati (7 e 8) che si estendono parzialmente su porzioni contigue di un'area pubblica. (L'8 si estende anche parzialmente su acqua pubblica).

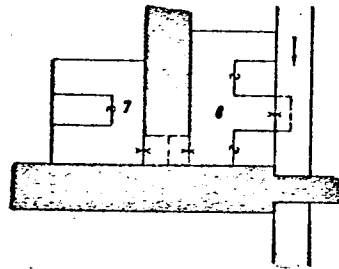
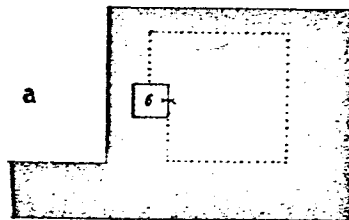


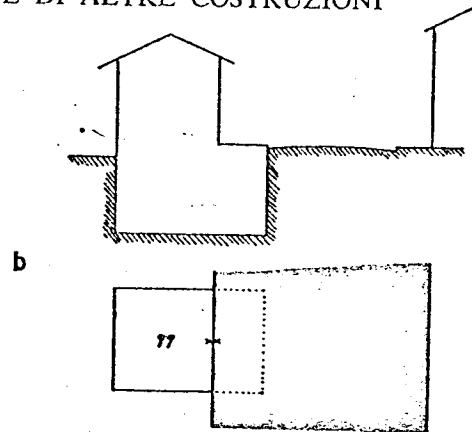
Fig. 96 - Fabbricati che si estendono sotto area pubblica.

a) solo in parte esteso sotto area pubblica ed unito a particella edilizia costituita da piccola costruzione fuori terra.

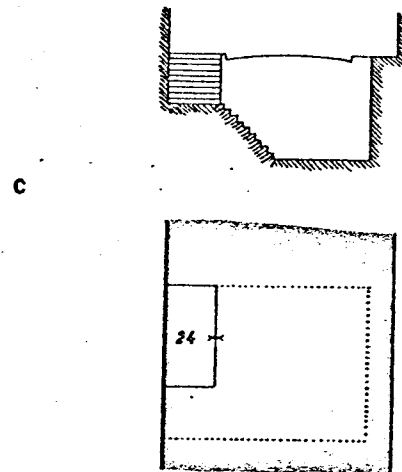


RAPPRESENTAZIONE DI FABBRICATI E DI ALTRE COSTRUZIONI  
(seguito)

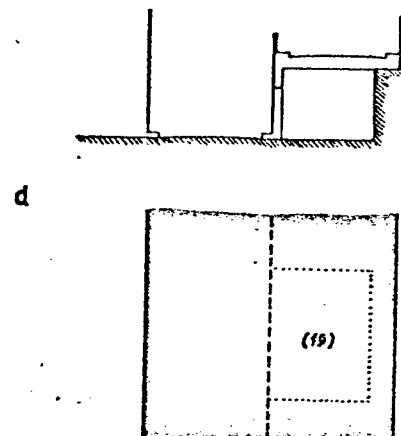
b) solo in parte esteso sotto  
area pubblica ed unito a  
particella edilizia costituita  
da grande costruzione fuori  
terra.



c) interamente sottostante ad  
area pubblica ed unito a par-  
ticella non edificata dalla  
quale ha accesso in piano  
orizzontale.



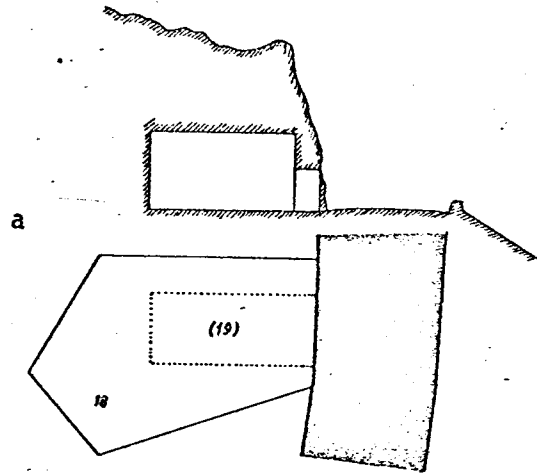
d) interamente sottostante ad  
area pubblica con accesso in  
piano verticale sempre da  
area pubblica.



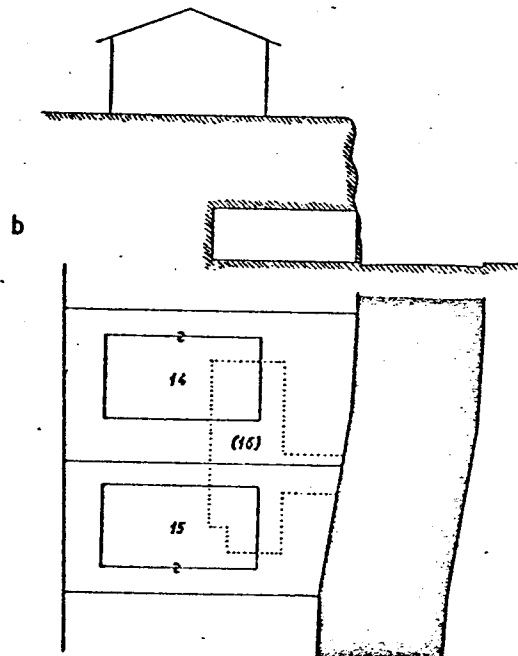
RAPPRESENTAZIONE DI FABBRICATI E DI ALTRE COSTRUZIONI  
(seguito)

Fig. 97 - Fabbricati sottostanti ad aree diversamente censite.

- a) fabbricato sottostante a particella sottoposta a coltura ed iscritta al catasto terreni (ovvero a particella iscritta al N.C.E.U. come attinenza scoperta disgiunta).

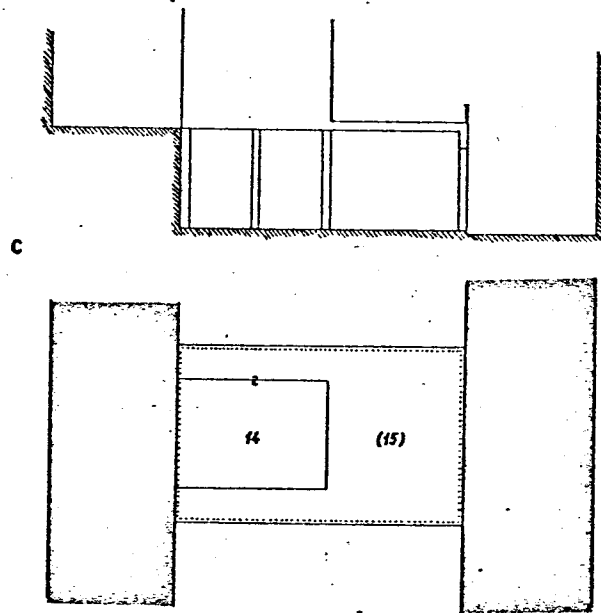


- b) fabbricato sottostante a più particelle edilizie (fabbricati e relative attinenze scoperte)

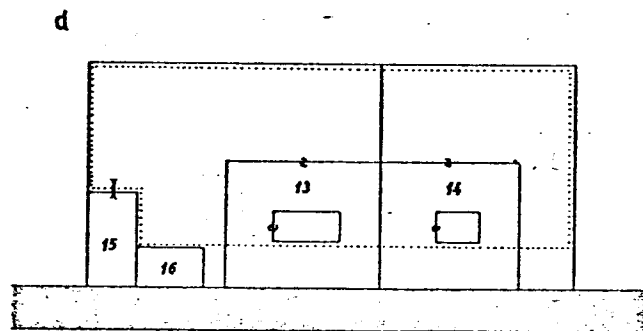


RAPPRESENTAZIONE DI FABBRICATI E DI ALTRE COSTRUZIONI  
(seguito)

c) fabbricato sottostante a particella edilizia costituita da costruzione e relativa attinenza scoperta. (Il fabbricato - da accertare separatamente - si estende sotto l'intera area della particella edilizia).



d) fabbricato sottostante a parte della area di pertinenza di due particelle edilizie (13 e 14, ciascuna costituita da costruzione e relativa attinenza scoperta), esso è unito alla rispettiva attinenza scoperta 15.



RAPPRESENTAZIONE DI FABBRICATI E DI ALTRE COSTRUZIONI  
(seguito)

Fig. 98 - Costruzione destinata a culto cristiano segnata col simbolo della croce e contraddistinta da lettera perchè aperta al pubblico. Il campanile isolato sul sagrato è contraddistinto da altra lettera.

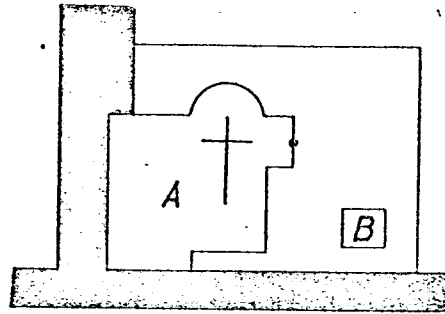


Fig. 99 - Oratorio privato (75) segnato col simbolo della croce e contraddistinto da numero (un altro numero (74) contraddistingue la costruzione adiacente destinata a scuola, convitto, comunità, ecc.).

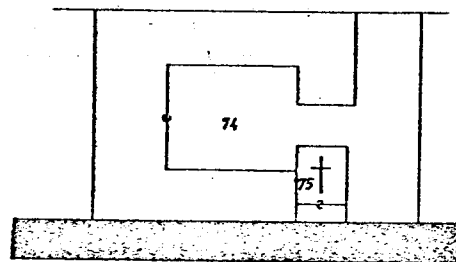
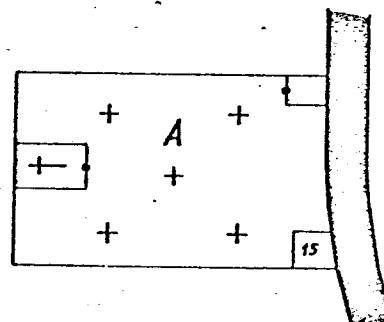


Fig. 100 - Cimitero cristiano indicato con i simboli delle croci e contraddistinto da lettera.





RAPPRESENTAZIONE DI FABBRICATI E DI ALTRE COSTRUZIONI  
(seguito)

Fig. 101 - Edicola monumentale  
graffata alla strada su  
cui sorge.



Fig. 102 - Muro di sostegno graffato  
al fondo contiguo appartenente  
allo stesso proprietario.

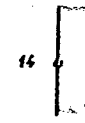
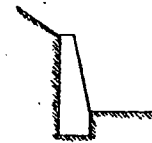


Fig. 103 - Mura di cinta urbane con  
antica porta d'ingresso.

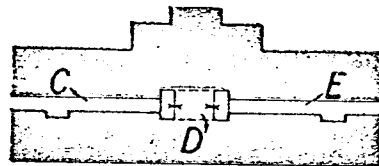
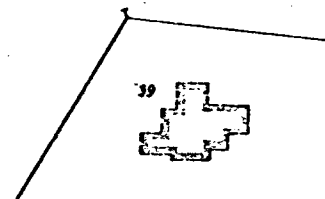


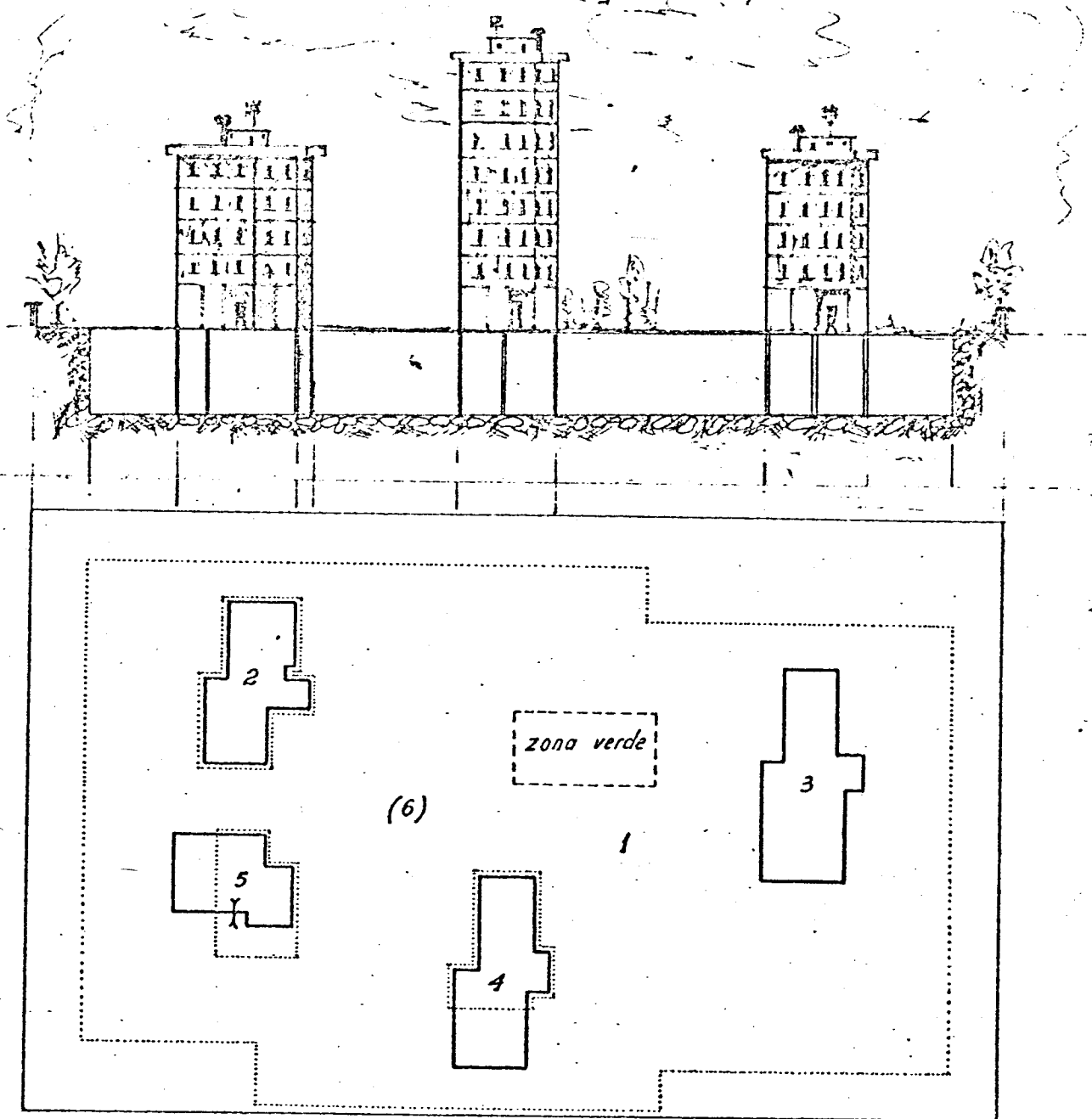
Fig. 104 - Ruleri antichi costituenti  
monumento nazionale.

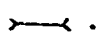


Fig. 105 - Fabbricato diruto appartenente  
al proprietario dei  
terreni adiacenti.



RAPPRESENTAZIONE CATASTALE DI COMPLESSO SILLIBIC COSTITUITO DA QUATTRO CORPI SUONI TERRA CHE SI ELEVANO SU DI UN'UNICA COSTRUZIONE SOTTERRANEA COMPRENDENTE AUTORINESSE PRIVATE, POSTI MACCHINA E RELATIVE CORREIE DI TRANSITO.

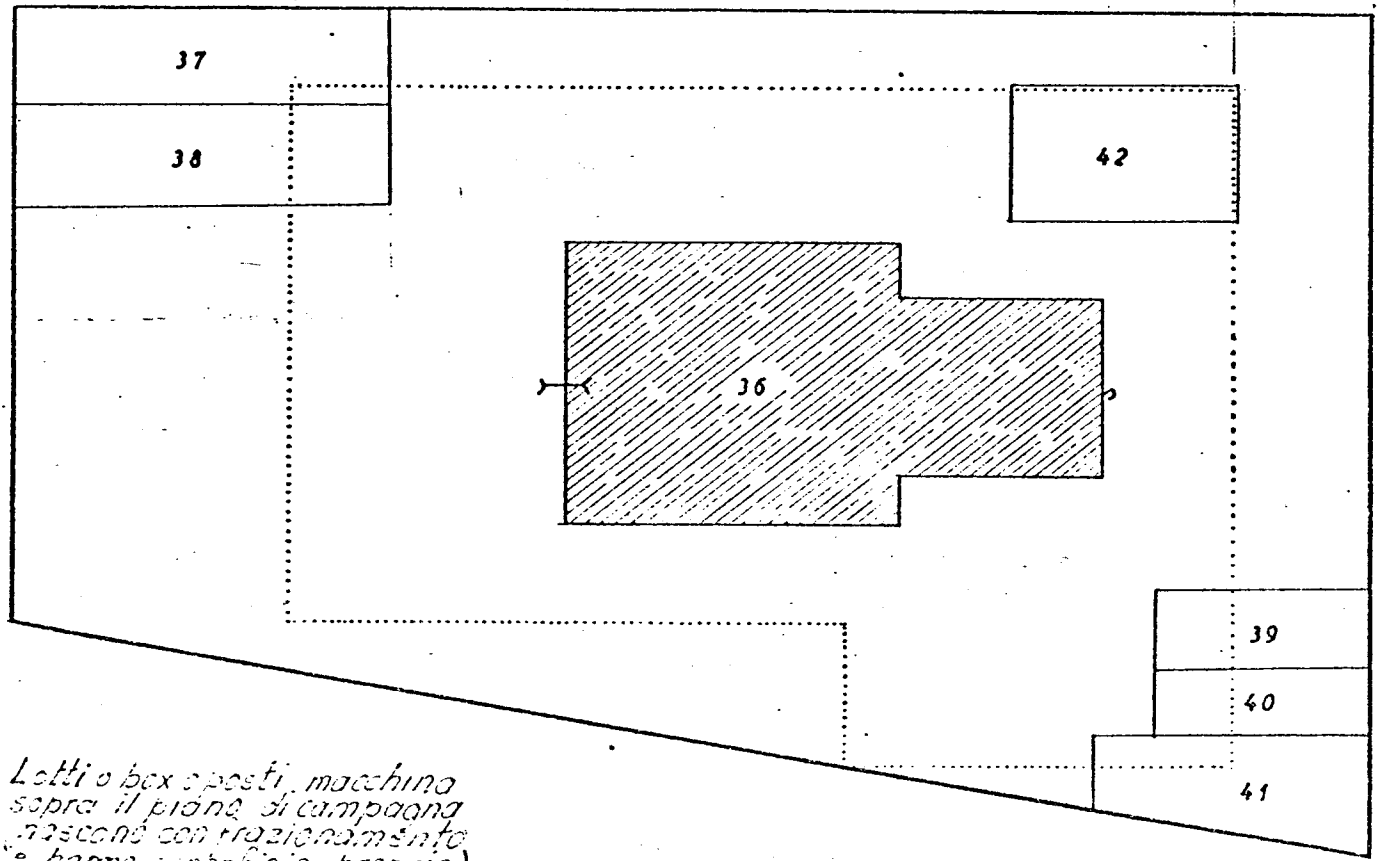
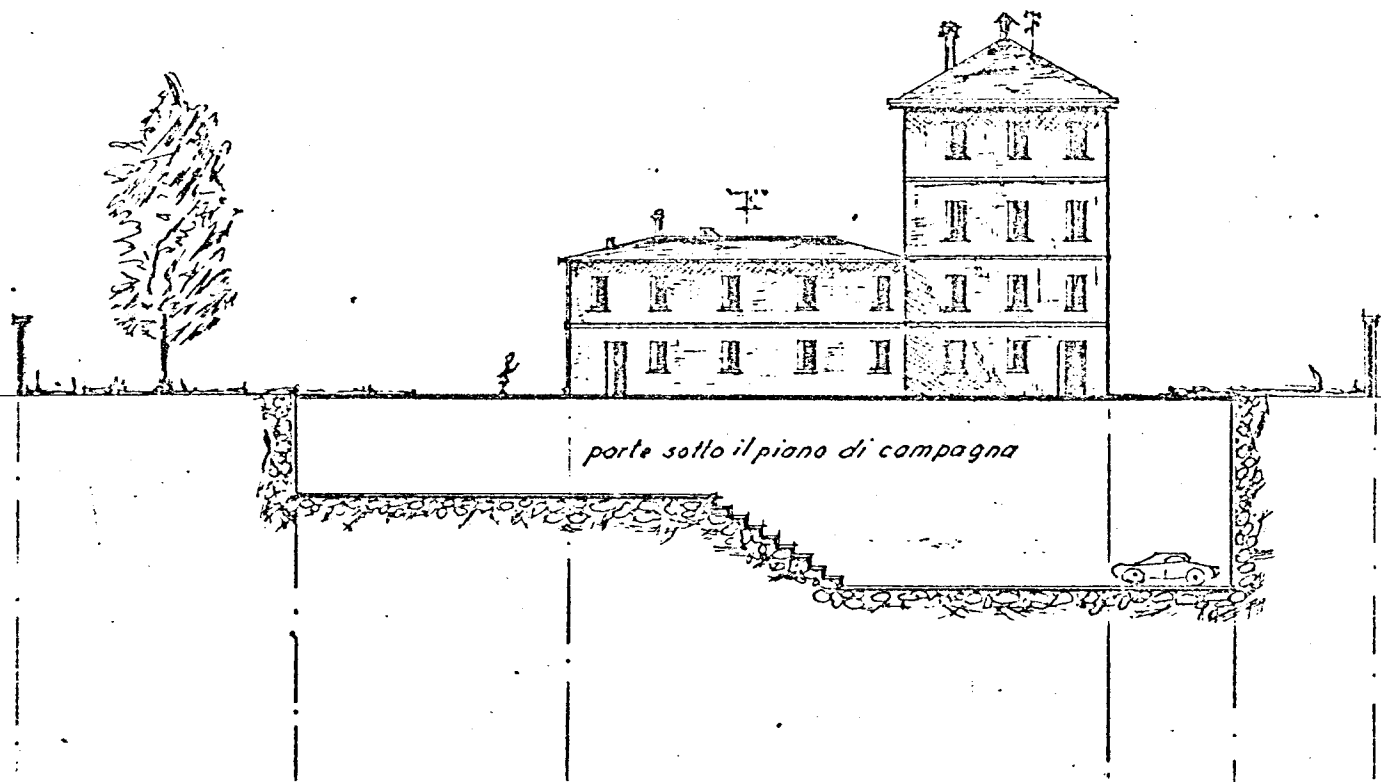


S.P. - L'edificio n.2 ha il sotterraneo sottostante destinato a cantine dipendenti dalle unità comprese nell'edificio stesso.- L'edificio n.4 ha parte del sotterraneo sottostante destinato come sopra ed il resto compreso nel n. (6); l'edificio n. 3 ha il proprio sotterraneo tutto compreso nel n. (6); l'edificio n. 5 ha il proprio sotterraneo che comprende una zona nel n.(6) e la restante parte destinata a cantine che si protende oltre il limite dell'area di sedime; quest'ultima zona viene collegata con il fabbricato mediante la graffa speciale . Dove la linea punteggiata viene ad essere coperta da una linea intera, la linea punteggiata sarà spostata di mezzo millimetro all'esterno del fabbricato sotterraneo.-

Il n.1 è attribuita la superficie dell'intera particella contornata con linea intera, (escluse le aree dei numeri 2, 3, 4 e 5).

Il n. (6), che indica la parte sotterranea, non ha superficie.-

RAPPRESENTAZIONE IN MAPPA DI FABBRICATO IN PARTE SOTTO IL PIANO DI CAMPAGNA, E CON AREE DI PROPRIETA' ESCLUSIVA SULLA CORTE.



Lotti o box o posti, macchina sopra il piano di campagna nascono con trazionamento e hanno superficie propria)

Ha la superficie della parte coperta + l'area graffiata (il segno e la punteggiatura indicano solo la parte sotterranea, ma non hanno rilevanza per quanto concerne la superficie). La parte sotterranea viene coperta esclusivamente omezzo delle planimetrie nel N.C.E.U. e identificata con subalterni del numero principale (in questo caso del n° 36)