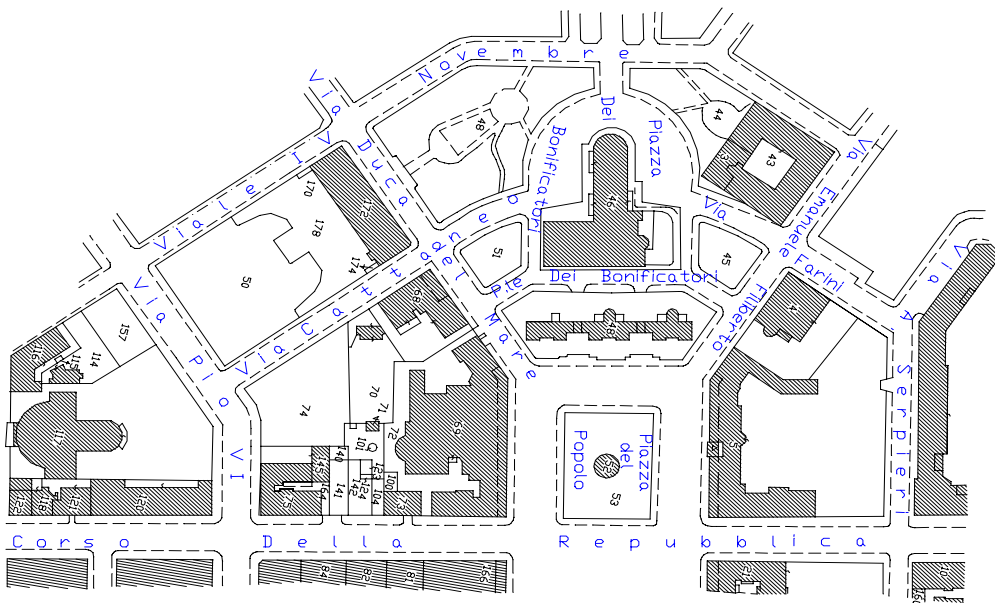


Geom. Emilio Tassini



Fondazione Geometri Provincia di Latina

**Guida Operativa alla  
compilazione dei modelli  
Censuari  
del Catasto Terreni  
per la nuova versione di Pregeo 8**



SIAE contrassegno N. 0500673 di repertorio del 22/02/2005

Si trova in vendita presso il Collegio Provinciale dei Geometri della Provincia di Latina  
Via Monte Santo 60

Tel 0773/661392 Fax 661394

[collegiolatina@libero.it](mailto:collegiolatina@libero.it) – [www.geometri.it](http://www.geometri.it)

## CASISTICA 2 a

Frazionare Le Particelle 10 - 20 - 21- 30 catastali in N° 11 lotti derivati.  
La part. 10 originaria viene soppressa e assume le nuove particelle derivate  
**AAA** di Mq. 25 61, part. **AAB** di Mq. 17 78, così via.....fino alla fine, senza riserva.

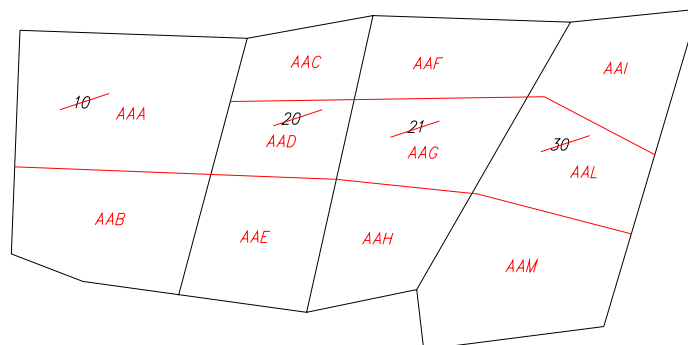


fig. 1.1.11

## Tipologia F

**Vedi prospetto di dimostrazione**

**Acquisizione dei dati censuari per Tipo di Fraz.to**

Oper.	Part.	Sub	Prov.	Defin.	Ha aa ca	Natura	Qualità	Classe
O	10				43 39	SN	Sem	3
S	10				-----			
C			a	AAA	25 61	SN		
C			b	AAB	17 78	SN		
O	20				30 79	SN	Sem	3
S	20				-----			
C			a	AAC	7 91	SN		
C			b	AAD	8 43	SN		
C			c	AAE	14 45	SN		
O	21				37 50	SN	Frutt.	3
S	21				-----			
C			a	AAF	13 04	SN		
C			b	AAG	12 19	SN		
C			c	AAH	12 26	SN		
O	30				46 75	SN	Vig.	3
S	30				-----			
C			a	AAI	12 80	SN		
C			b	AAL	13 20	SN		
C			c	AAM	20 75	SN		

fig. 1.1.12

( \* ) vedi pag.11

## Iniziamo ad inserire i dati

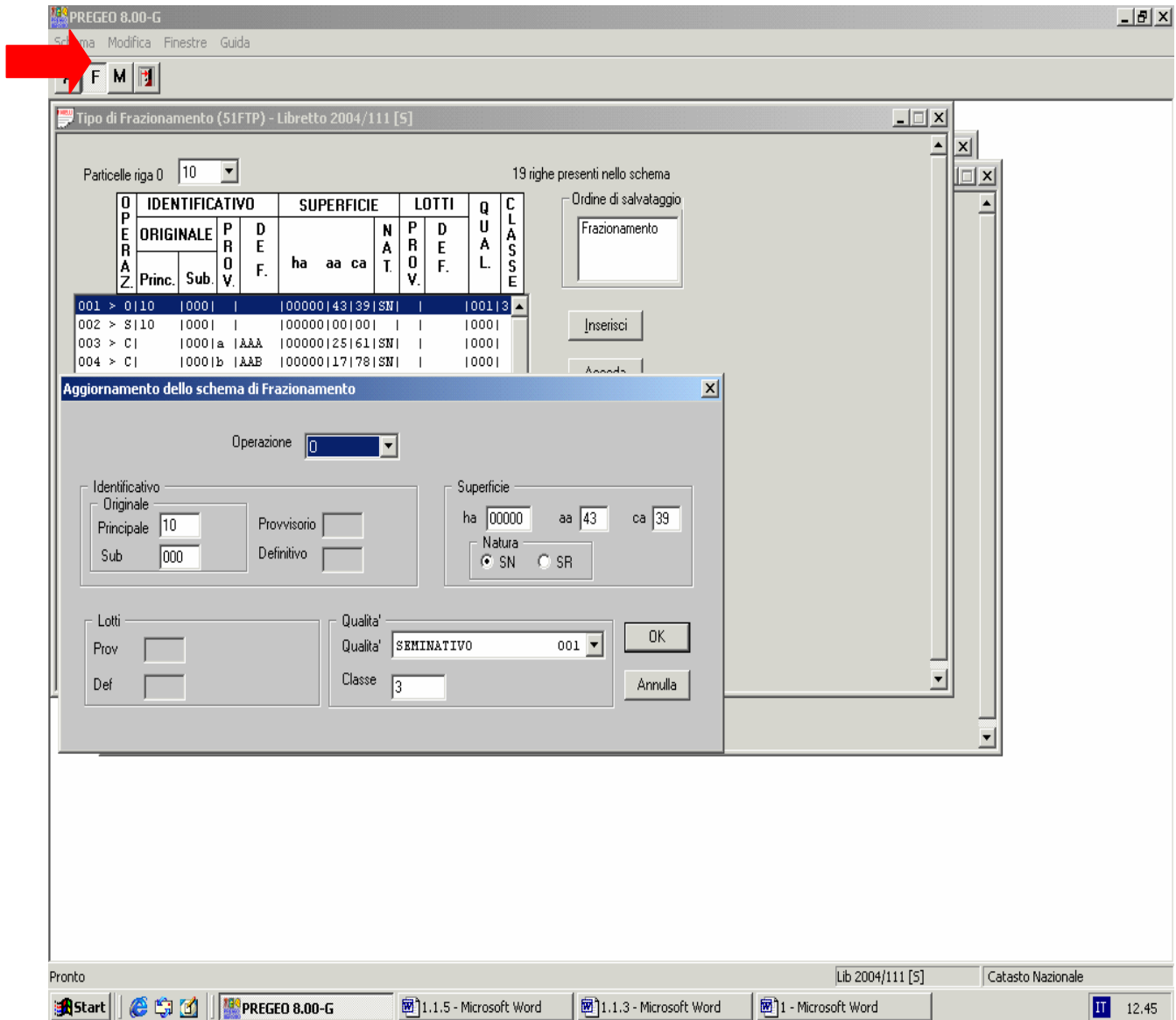


fig. 1.1.13

## Tipologia F

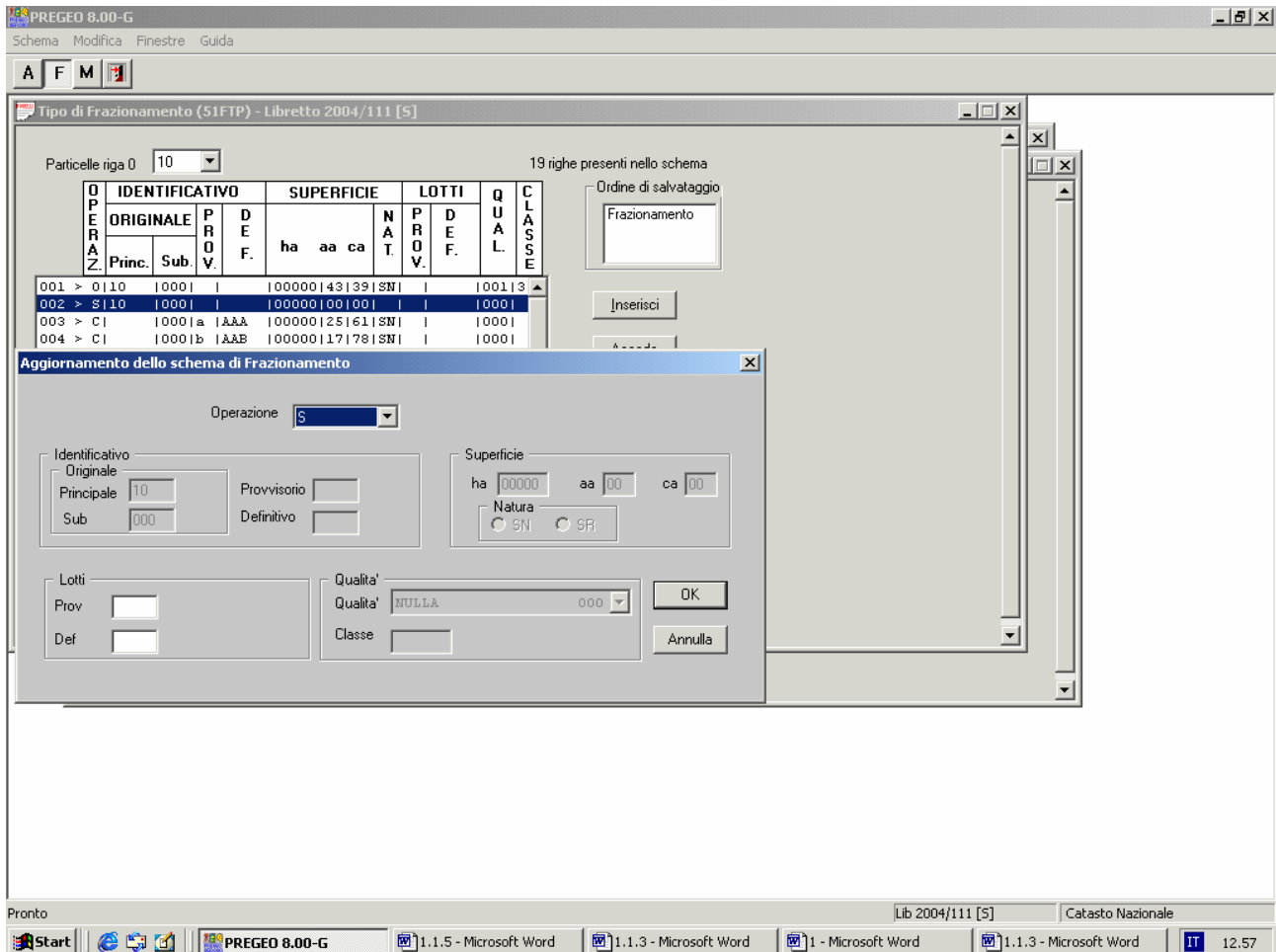
### Operazione O

Inserimento della part. 10 con la relativa superficie catastale presente in atti mq. 43 39; SN;

la Qualità Sem; Classe 3

per passare alla fase successiva agire sul TASTO OK

**eseguiamo la soppressione**



**fig. 1.1.14**

## Operazione S

Il programma inserisce automaticamente la part. 10 senza la superficie

per passare alla fase successiva agire sul TASTO OK

Procediamo a costituire le nuove particelle vedi fig. 1.1.15 & fig. 1.1.16

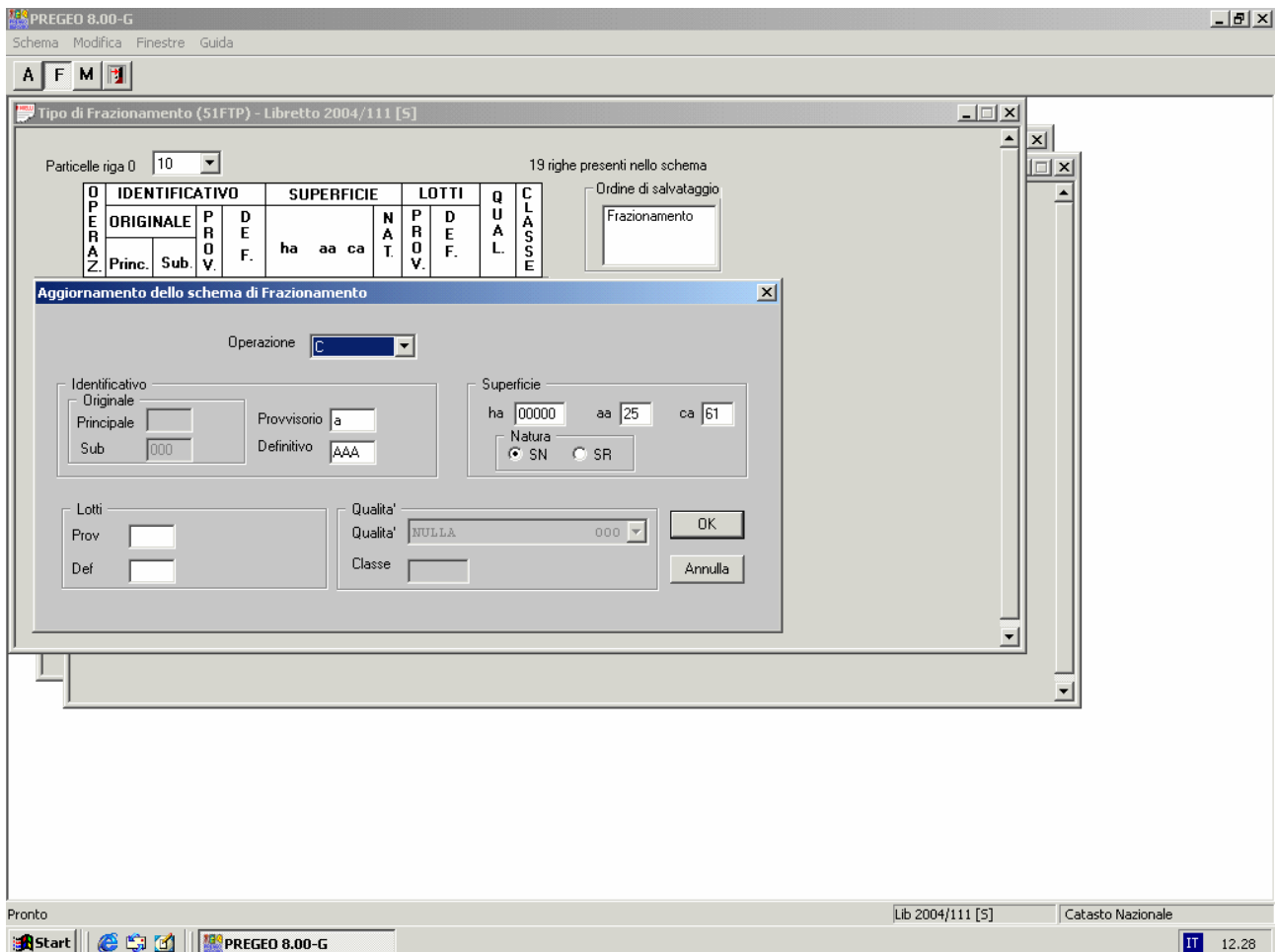


fig.1.1.15

## Operazione C

Inserire la part. provvisoria **a** ; la part. definitiva **AAA**; con la superficie mq. 25 61; indicare se è SN /SR

per passare alla fase successiva agire sul TASTO OK

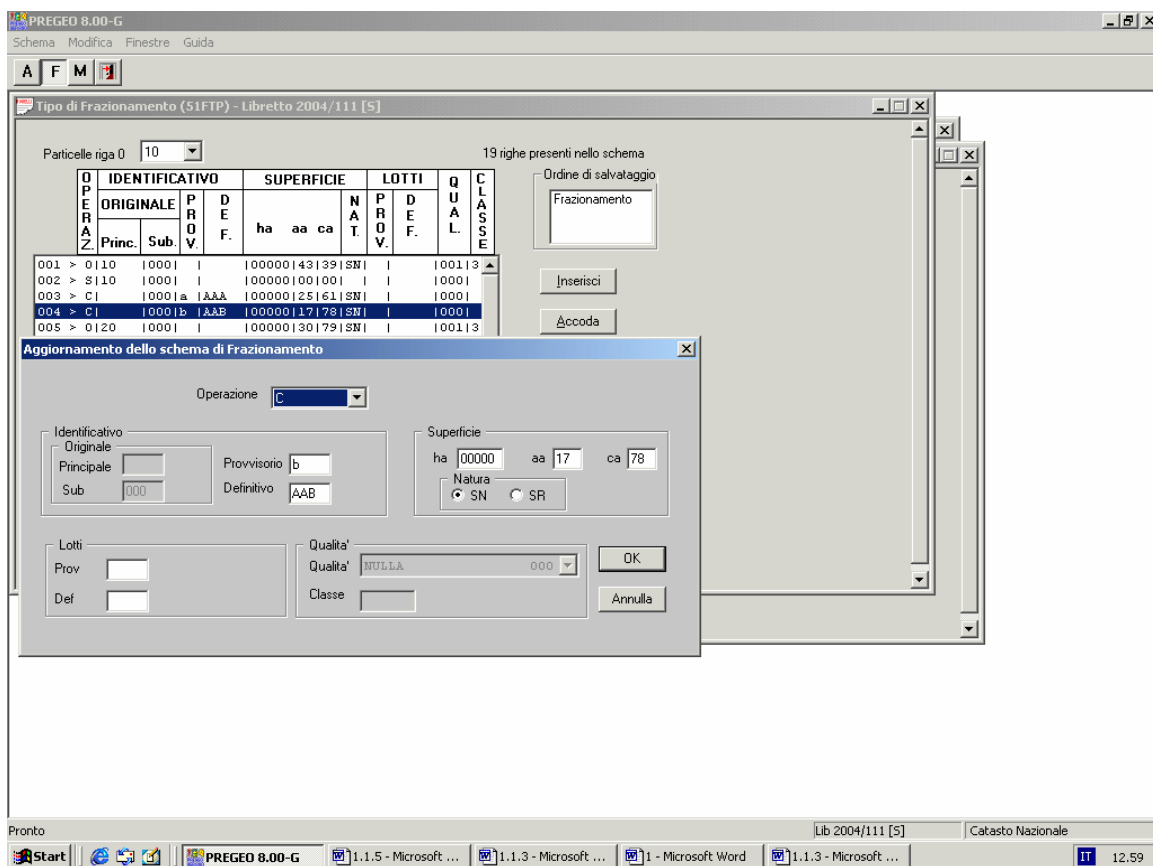


fig. 1.1.16

## Operazione C

Inserire la part. provvisoria **b**; la part. definitiva **AAB** ; la superficie mq. 17 78;  
 indicare se è SN/SR

per passare alla fase successiva agire sul TASTO OK

Ora andiamo ad inserire la nuova particella 20 oggetto di frazionamento

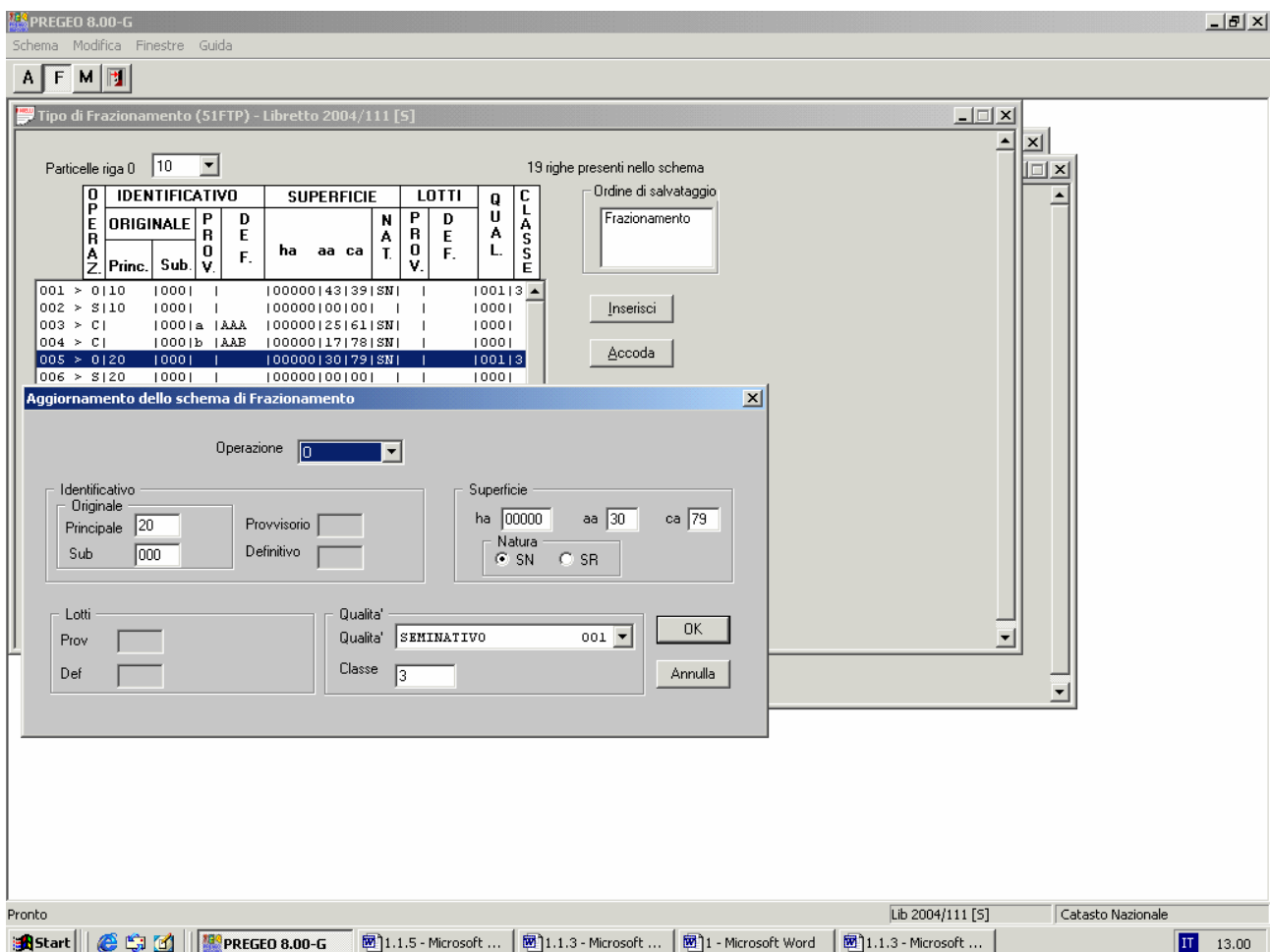


fig. 1.1.17

## Operazione O

Inserimento della part. 20 con la relativa superficie catastale presente in atti mq. 30 79;  
 indicare se è SN/SR; la Qualità Sem; Classe 3  
 per passare alla fase successiva agire sul TASTO OK



eseguiamo la soppressione della particella catastale oggetto di frazionamento

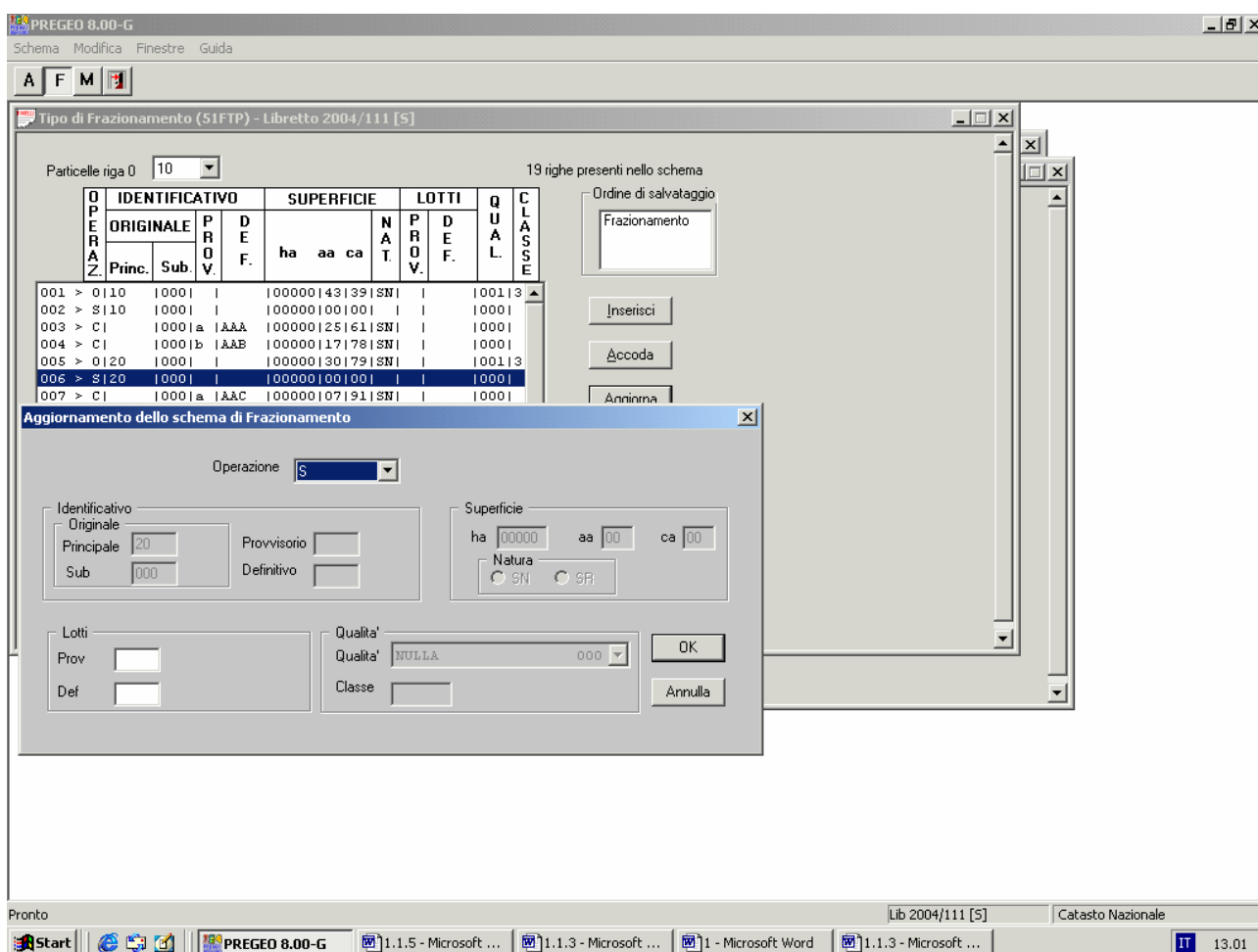


fig. 1.1.18

## Operazione S

Il programma inserisce automaticamente la part. 20 senza la superficie

per passare alla fase successiva agire sul TASTO OK

Procediamo a costituire le nuove particelle derivate vedi da fig. 1.1.19 & fig. 1.1.20

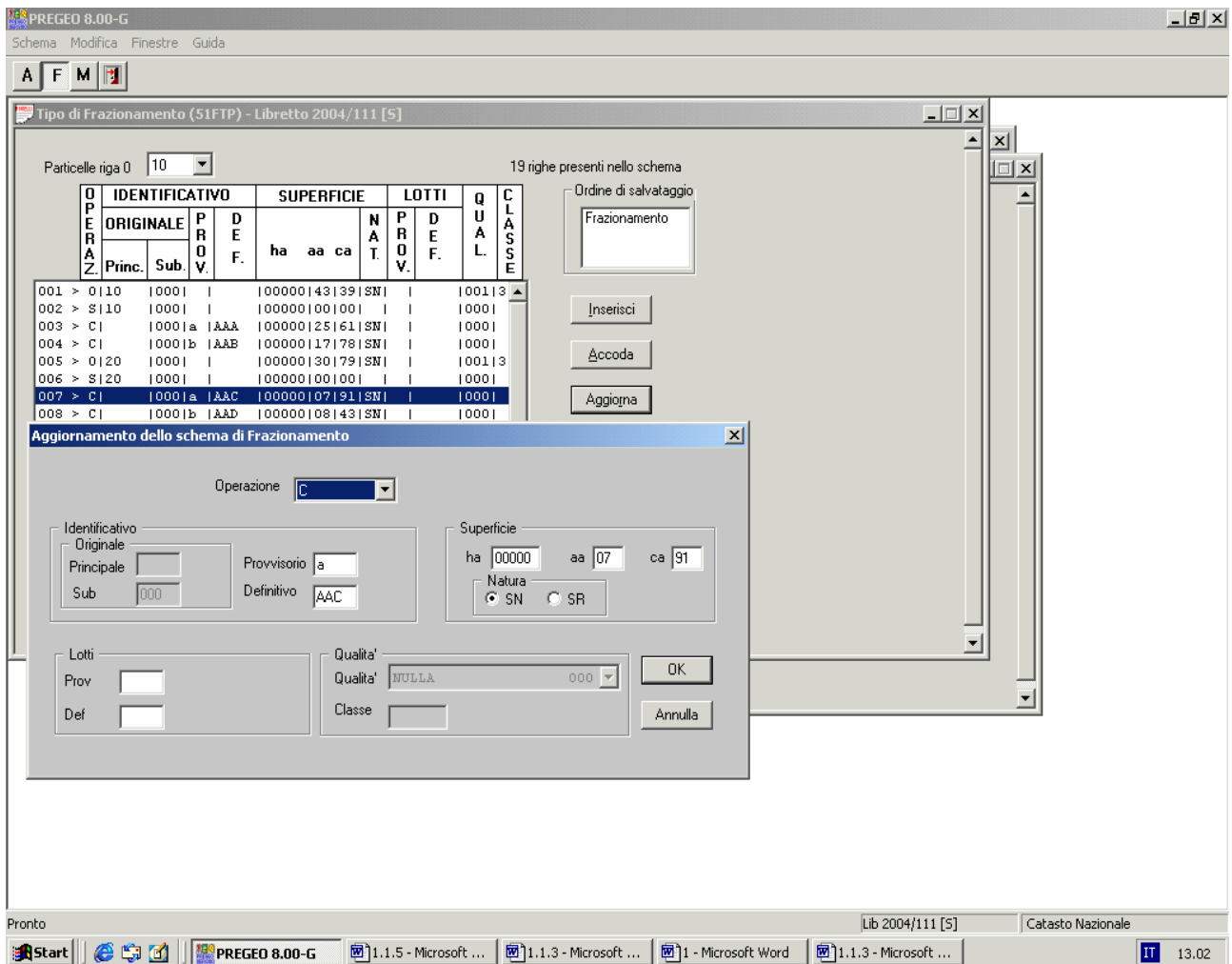


fig. 1.1.19

## Operazione C

Inserire la part. provvisoria **a**; la part. definitiva **AAC**; con la superficie mq. 7 91;  
indicare se è SN/SR

per passare alla fase successiva agire sul TASTO OK

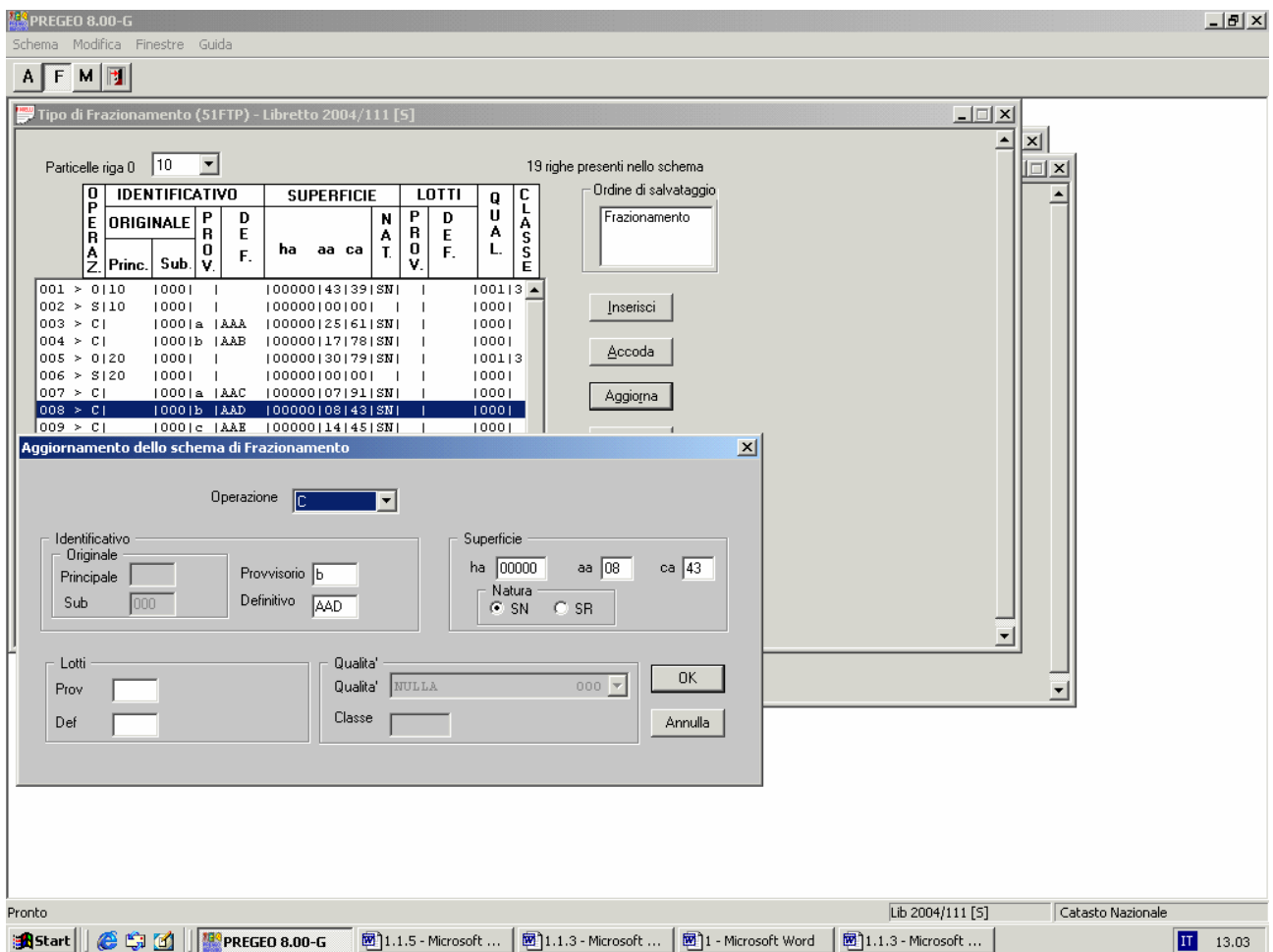


fig.1.1.20

## Operazione C

Inserire la part. provvisoria **b**; la part. definitiva **AAD**; con la superficie mq. 8 43;  
indicare se è SN/SR

per passare alla fase successiva agire sul TASTO OK

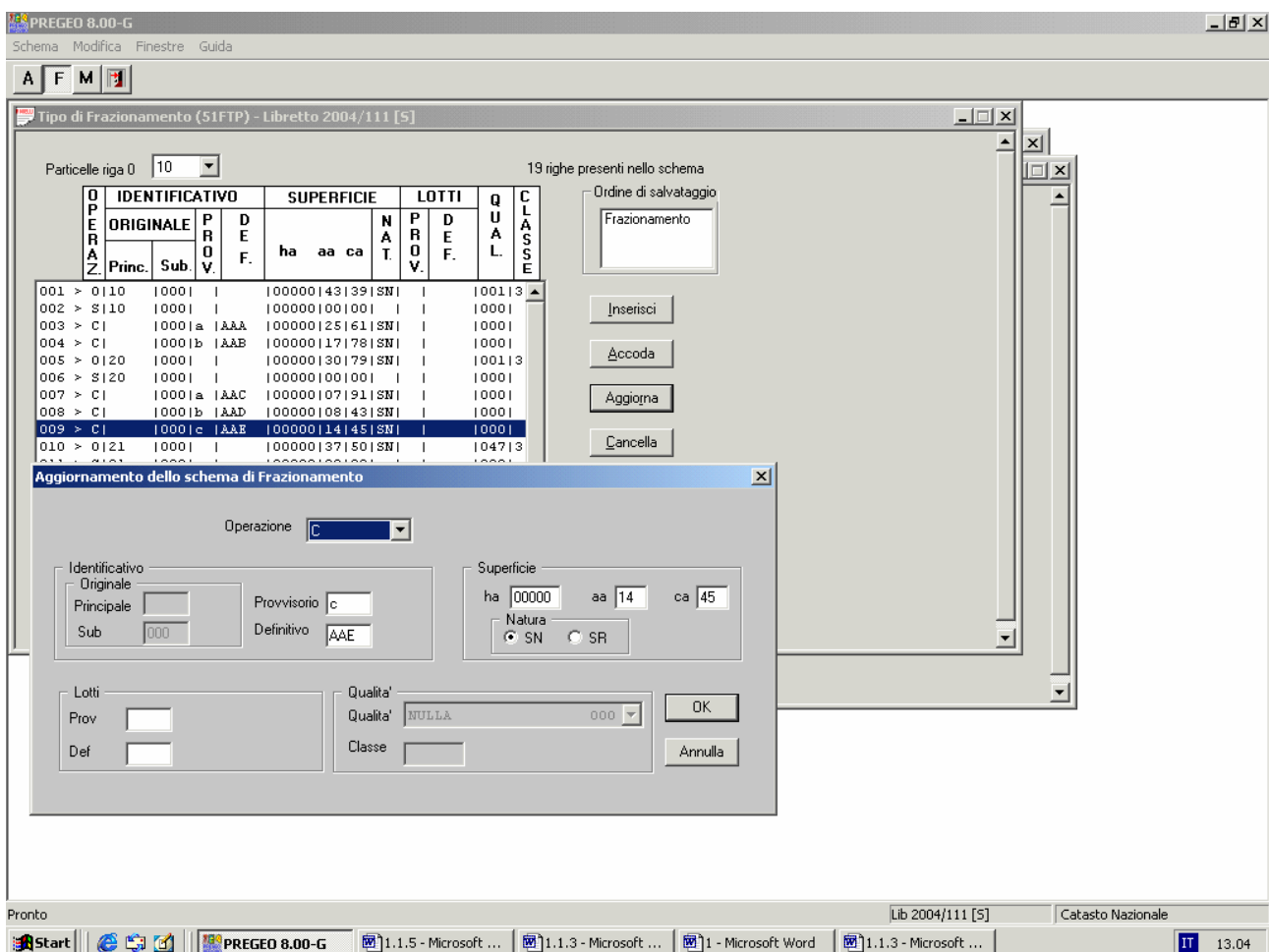


fig. 1.1.21

## Operazione C

Inserire la part. provvisoria **c** ; la part. definitiva **AAE**; con la superficie mq. 14 45;  
indicare se è SN /SR per passare alla fase successiva agire sul TASTO OK

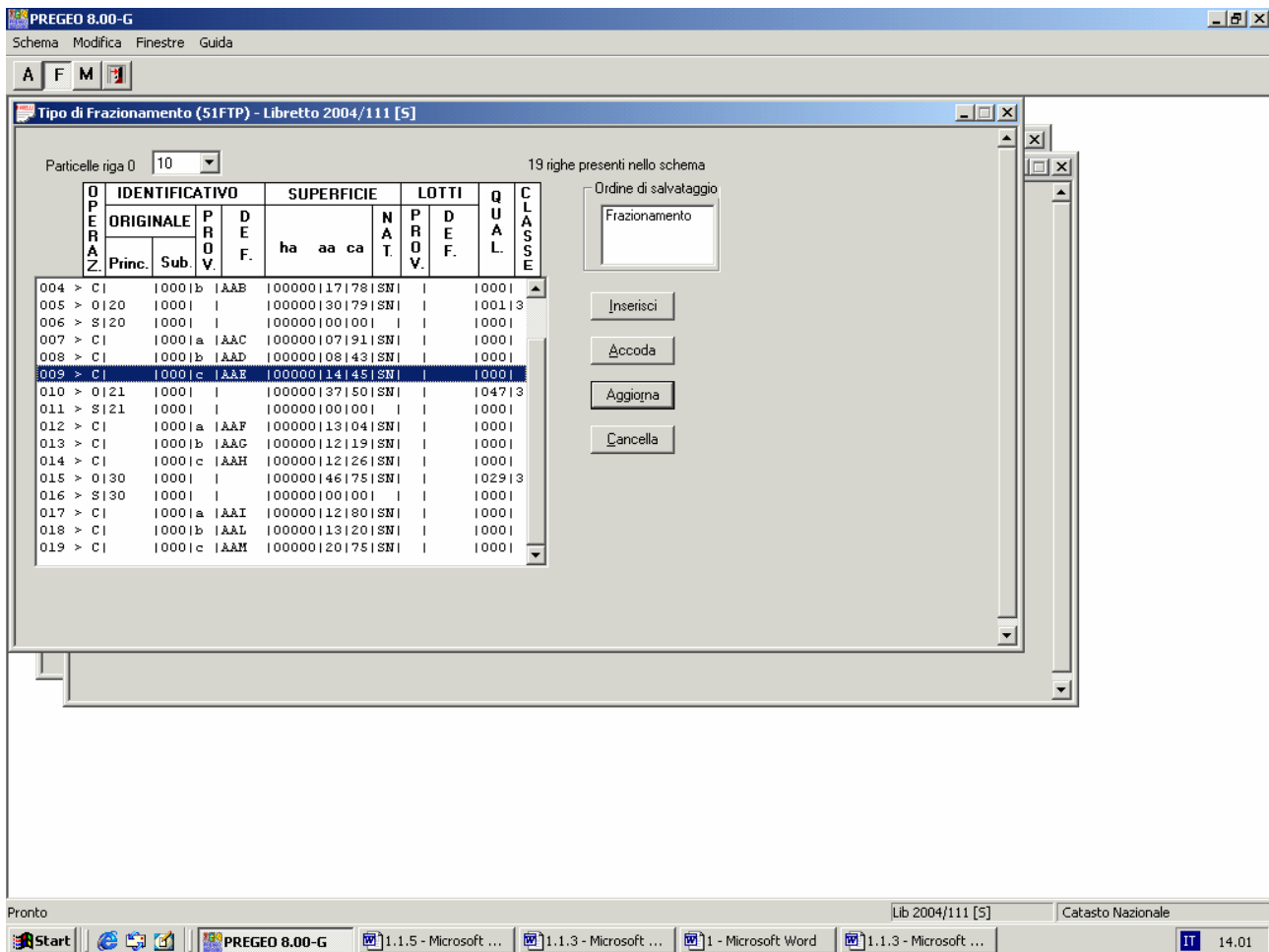


fig. 1.1.22

In questa fase riassumiamo tutti i passaggi fino al completamento del Modello Censuario

### Operazione O

Inserire la part. 21 mq. 37 50; SN; Qualità Frutteto; classe 3

### Operazione S

Il programma inserisce automaticamente la part. 21 senza la superficie

### Operazione C

Inserire la part. prov. a; la part. defin. AAF; mq. 13 04; SN

### Operazione C

Inserire la part. prov. b; la part. defin. AAG; mq. 12 19; SN

### Operazione C

Inserire la part. prov. c; la part. defin. AAH; mq. 12 26; SN

### Operazione O

Inserire la part. 30 mq. 46 75; SN; Qualità Vigneto; classe 3

### Operazione S

Il programma inserisce automaticamente la part. 30 senza la superficie

### Operazione C

Inserire la part. prov. a; la part. defin. AAI; mq. 12 80; SN

### Operazione C

Inserire la part. prov. b; la part. defin. AAL; mq. 13 20; SN

### Operazione C

Inserire la part. prov. c; la part. defin. AAM; mq. 20 75; SN

## CASISTICA 9

Nella particella 10 e particella 70 appartenenti alla stessa ditta viene edificato un nuovo fabbricato che ricade a cavallo delle due particelle; bisogna trasferire al N.C.E.U. solo la porzione dove insiste il fabbricato; le restanti porzioni restano in carica al C.T.

### 1^ Fase

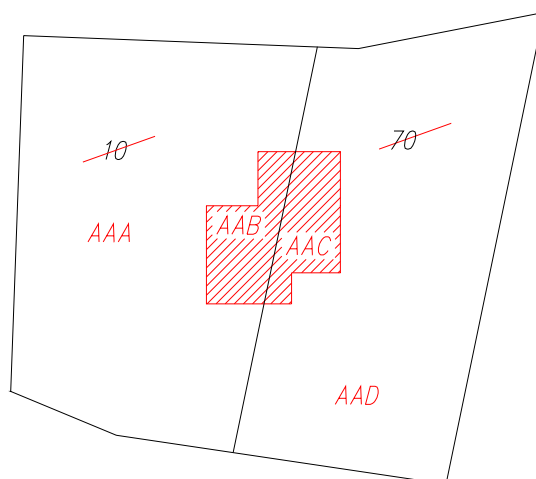


fig. 1.1.58

Acquisizione dei dati Censuari per **Tipologia F**

Vedi prospetto di dimostrazione

### Tipo mappale con Frazionamento

Acquisizione dei dati censuari per TF

Oper.	Part.	Sub	Prov.	Defin.	Ha aa ca	Natura	Qualità	Classe
O	10				38 28	SN	Vig	1
S	10				-----			
C			a	AAA	35 25	SN		
C			b	AAB	00 65	SN		
O	70				35 90	SN	Vig	1
S	70				-----			
C			a	AAC	60	SN		
C			b	AAD	37 68	SN		

fig. 1.1.59

(\*) Vedi pag. 11

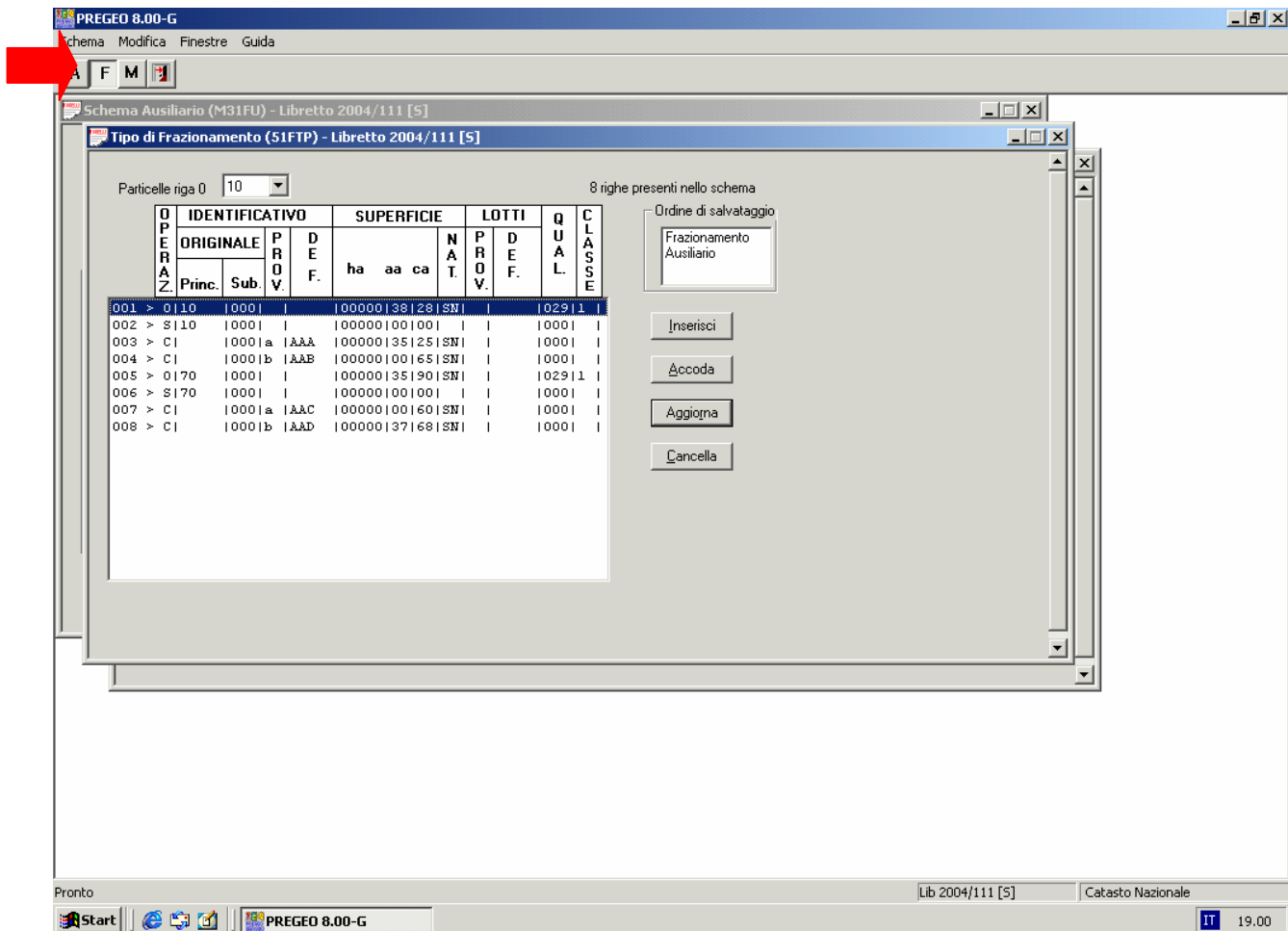


fig. 1.1.60

## Tipologia F Fase 1^

### Operazione 0

Indicare la part. 10 con la superficie 38 28 ; SN; la Qualità Vigneto; Classe 1

### Operazione S

Viene indicata solo la part. 10

### Operazione C

Indicare la part. provv. **a** ; part. defin **AAA** ; con la superficie 35 25; SN

### Operazione C

Indicare la part. provv. **b** ; part. defin **AAB** ; la superficie 00 65; SN

### Operazione 0

Indicare la part. 70 con la superficie 35 90; SN; la Qualità Vigneto; Classe 1

### Operazione S

Viene indicata solo la part. 70

### Operazione C

Indicare la part. provv. **a** ; part. defin **AAC** ; la superficie 00 60; SN

### Operazione C

Indicare la part. provv. **b** ; part. defin **AAD** ; la superficie 37 68; SN

per passare alla fase successiva agire sul TASTO OK

# CASISTICA 10 2<sup>^</sup> Fase

Eeguire la fusione delle solo porzioni di particelle dove insiste il fabbricato

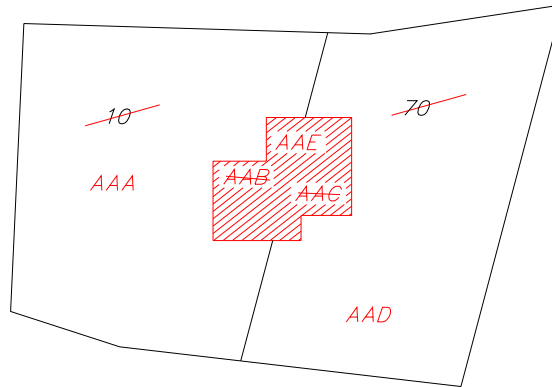


fig. 1.1.61

## Acquisizione dei dati Censuari per **Tipologia A**

Vedi prospetto di dimostrazione

Oper.	Part.	Prov.	Defin.	Ha aa ca	Natura	Codice.	Defin.	Qualità
<i>O</i>	<b>AAB</b>			00 65	SN			
S	<b>AAB</b>			-----		SU	<b>AAE</b>	
<i>O</i>	<b>AAC</b>			00 60	SN			
S	<b>AAC</b>			----		SU	<b>AAE</b>	
<i>C</i>		<b>e</b>	<b>AAE</b>	01 25	SR	CO	<b>AAB</b>	282
D		<b>e</b>	<b>AAE</b>	01 25	SR	CO	<b>AAC</b>	282

fig. 1.1.62

( \* ) Vedi pag. 11



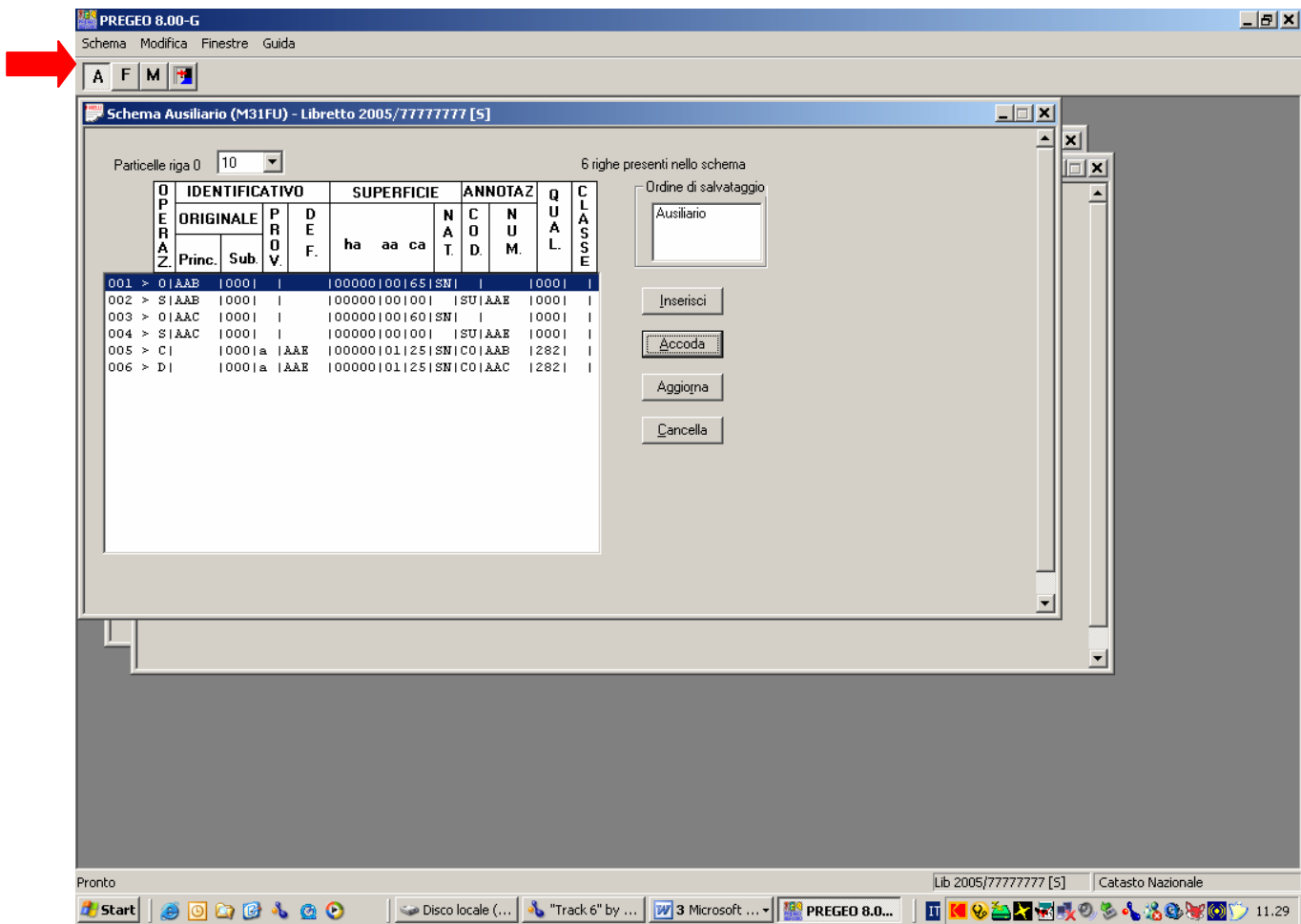


fig. 1.1.63

## Tipologia A Fase 2<sup>^</sup>

### Operazione O

Indicare la part. **AAB** ; con la superficie 00 65 ;SN

### Operazione S

Viene indicata solo la part. **AAB** ; Codice SU; particelle da unificare **AAE**

### Operazione 0

Indicare la part. **AAC** ; con la superficie 00 60; SN

### Operazione S

Viene indicata solo la part. **AAC** ; Codice SU; particelle da unificare **AAE**

### Operazione C

Indicare la part. provv. **e** ; part. defin. **AAE** ; con la superficie 1 25; SR; Codice CO  
part. **AAB** da unificare; la Qualità 282

### Operazione D

Indicare la part. provv. **e** ; part. defin. **AAE** ; la superficie 1 25; SR; Codice CO;  
part. **AAC** da unificare; la Qualità 282

Eseguire il controllo formale del Modello Censuario

Desideri salvare il Modello ? agire sul TASTO SI SALVA

# CASISTICA 14

## Accatastamento della Grotta

Nella particella 20 appartenenti alla stessa ditta viene realizzata una grotta;  
deve essere censita al N.C.E.U.; il soprassuolo resta censito al C.T.

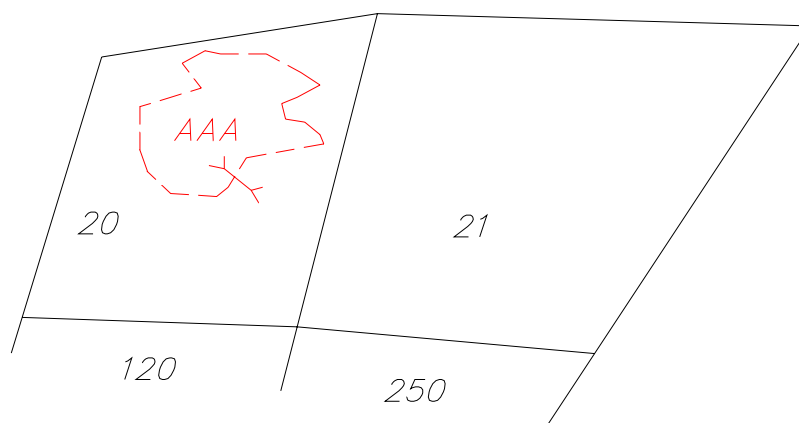


fig. 1.1.80

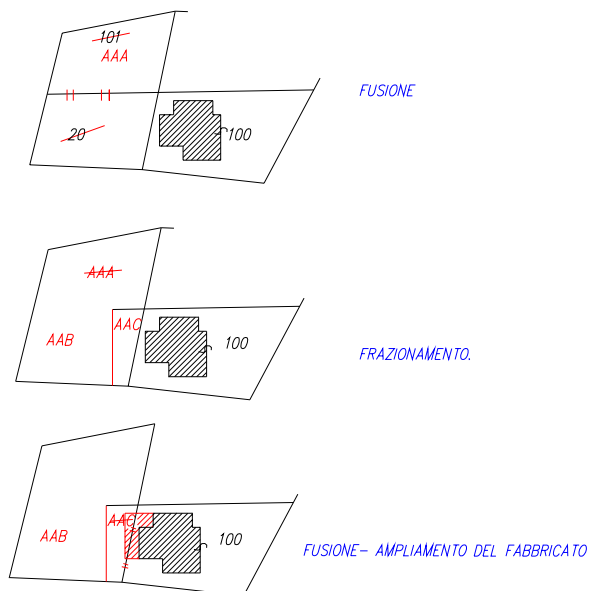
## Acquisizione dei dati Censuari per **Tipologia M** Vedi prospetto di dimostrazione

Oper.	Part.	Sub	Prov.	Defin.	Ha aa ca	Natura	Qualità	Classe
O	20				13 34	SN	Sem	4
V	20				13 34	SN	Sem	4
C			a	AAA	-----	SN	282	

fig. 1.1.81

# CASISTICA 20

**Ampliamento della corte esclusiva del fabbricato Fusione – Frazionamento – Fusione-  
ampliamento del fabbricato**



**fig. 1.1.100 -fig. 1.1.101– fig. 1.1.102**

**Fusione 20 a 1<sup>^</sup> Fase**  
**Acquisizione dei dati Censuari per Tipologia A**  
**Vedi prospetto di dimostrazione**

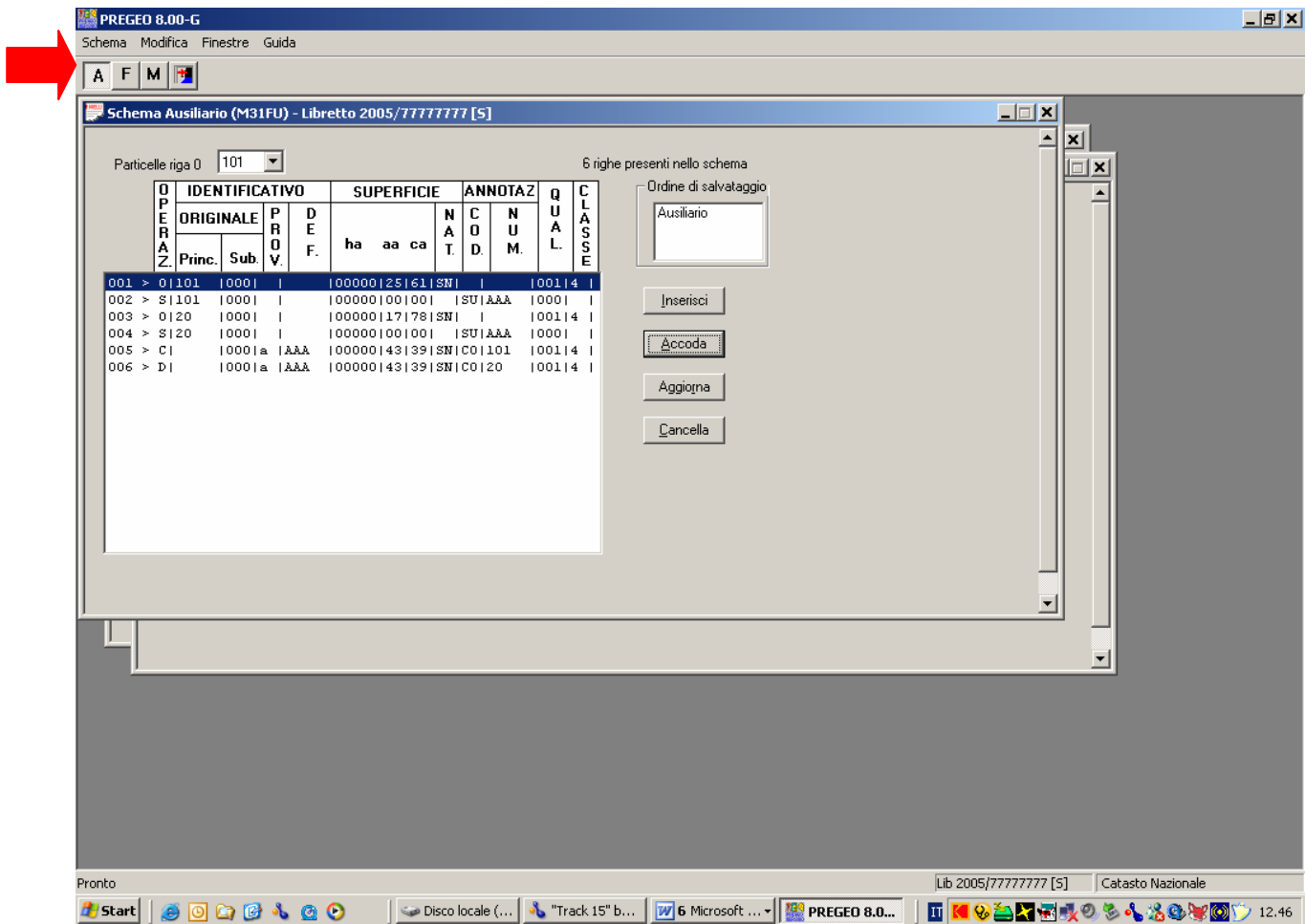
Oper.	Part.	Prov.	Defin.	Ha aa ca	Natura	Codice	Defin.	Qualità	Classe
O	101			25 61	SN			Sem	4
S	101					SU	AAA		
O	20			17 78	SN			Sem	4
S	20					SU	AAA		
C		a	AAA	43 39	SN	CO	101	Sem	4
D		a	AAA	43 39	SN	CO	20	Sem	4

**fig. 1.1.103**

Oper.	Part.	Ha aa ca	Natura	Codice	Part.	Qualità
O	100	22 12	SN			282
V	100	22 12	SN	CO	AAC	

**fig. 1.1.104**

( \* ) Vedi pag. 11



(Procedimento fig. 1.1.103 - 1.1.104)

fig. 1.1.105

### Fusione Tipologia A 20 a 1<sup>^</sup> Fase

#### Operazione O

Indicare la particella 101 con la superficie mq. 25 61; la SN; la Qualità Sem; Classe 4

#### Operazione S

Part. 101 senza superficie; inserire il Codice SU part. AAA di unificazione

#### Operazione O

Inserire la particella 20 con superficie mq. 17 78; la SN; la Qualità Sem; Classe 4

#### Operazione S

Inserire la part. 20 senza la superficie, il Codice SU part. AAA di unificazione

#### Operazione C

Inserire la part. prov. a; la part. defin. AAA con superficie totale unificata mq. 43 39; SN, il Codice CO; la part. 101 di unificazione; la Qualità Sem; Classe 4

#### Operazione D

Inserire la part. prov. a; la part. defin. AAA; di mq. 43 39, SN; il Codice CO; la part. 20 di unificazione; la Qualità Sem; Classe 4

#### Operazione O

Inserire la part. 100 con la superficie complessiva mq. 22 12 che deriva dall'unione della part. 100 + AAC; Natura SN; Qualità 282

#### Operazione V

Inserire la part. 100 con la superficie complessiva mq. 22 12; la Natura SN, il Codice CO la particella di unificazione AAC

Eseguire L'operazione F

### Frazionamento Tipologia F 20 b 2<sup>^</sup> Fase

Vedi prospetto di dimostrazione

#### Acquisizione dei dati Censuari per Frazionamento

Oper.	Part.	Prov.	Defin.	Ha aa ca	Natura	Codice	Defin.	Qualità	Classe
O	AAA			43 39	SN			Sem	4
S	AAA			-----					
C		b	AAB	41 89	SN			Sem	4
C		c	AAC	1 50	SN				

(\* ) Vedi pag. 11

fig. 1.1.106

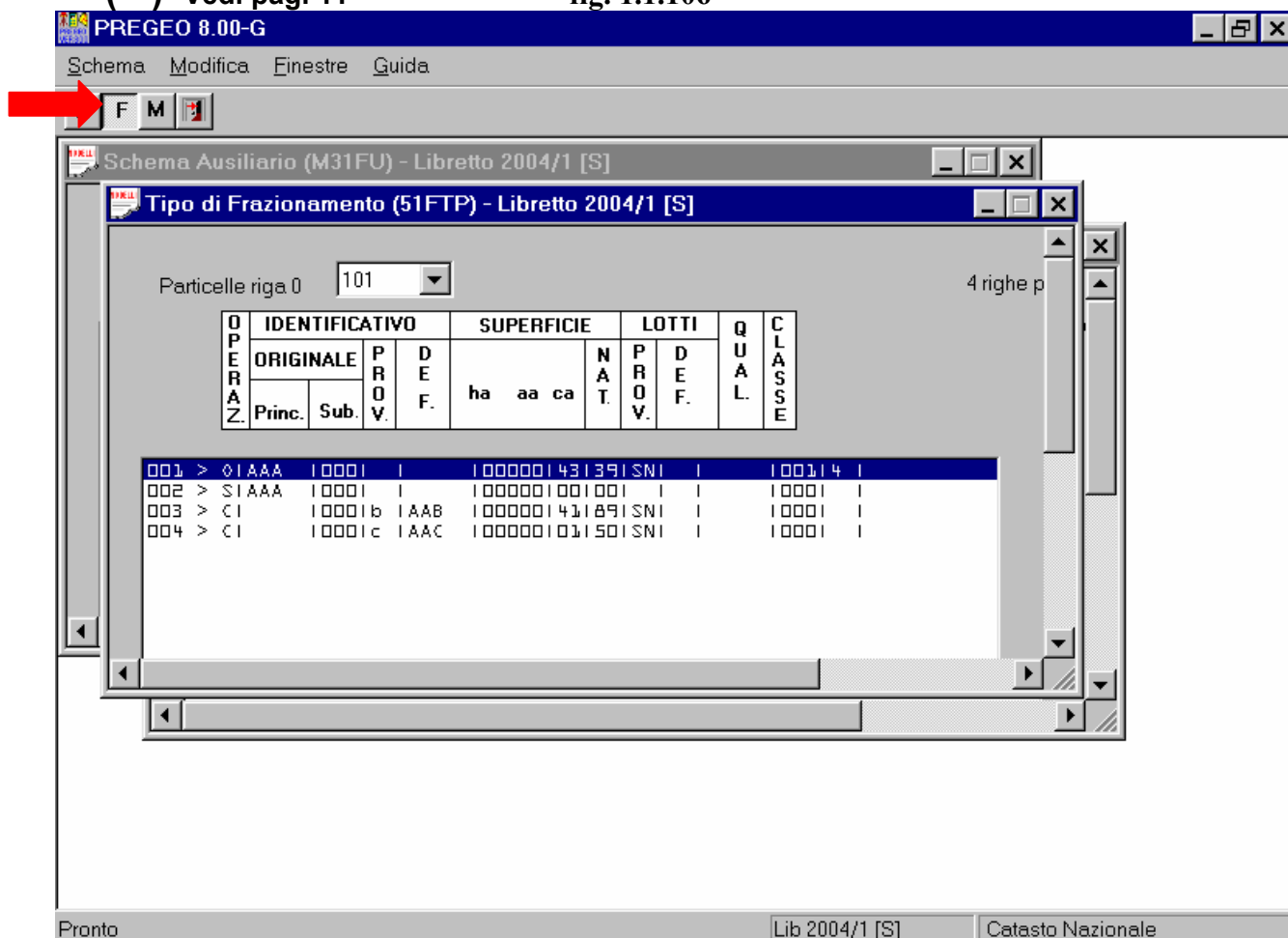


fig. 1.1.107

### Tipologia F - 2<sup>^</sup> Fase

#### Operazione O

Indicare la part. AAA con la superficie unificata mq. 43 39; la SN; la Qualità Sem; Classe 4

#### Operazione S

part. AAA senza superficie

#### Operazione C

Inserire la part. b prov.; la part. defin. AAB ; con la superficie mq. 41 89; la Natura SN

#### Operazione C

Inserire la part. c prov. ; la part. defin. AAC ; mq. 1 50; La Natura SN

Eseguire il controllo formale del Modello Censuario

Desideri salvare il Modello ? agire sul TASTO SI -